



KANTENAUSBILDUNG  
FUGENAUSBILDUNG  
ANSCHLUSSAUSBILDUNG  
LAIBUNGSAUSBILDUNG  
DACH- UND FASSADENBELÜFTUNG  
SONDERLÖSUNGEN



PROFILE FÜR  
MODERNES  
BAUEN

# INHALTSVERZEICHNIS (steigend nach Artikelnummern)

Profil Nr.	Seite
<b>33..</b>	
<b>NEU!</b> 3310	31
<b>NEU!</b> 3311	31
<b>NEU!</b> 3312	31
<b>NEU!</b> 3313	31
3320	13
3321	13
3322	31
3323	13
3324	13
3325	31
3326	31
3327	32
3328	13
3329	13
3330	13
3331	32
3332	32
3333	32
3334	32
3335	31
3336	31
<b>35..</b>	
3501	12
3502	44
3503	48
3504	12
3505	17
3506	9
3509	48
3518	61
3519	61
3520	60
3524	60
3525	61
3527	44
3528	61
3529	44
3533	25
3534	25
3535	25
3536	25
3537	25
3538	26
3539	26
3540	61
3542	28
3544	59
3545	29
3546	29
3547	29
3548	29
3549	12

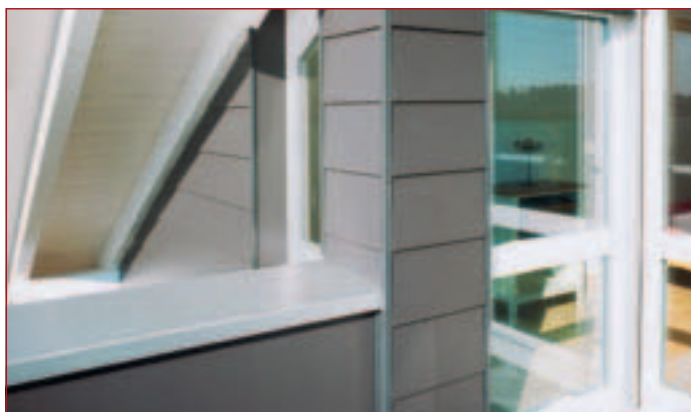
Profil Nr.	Seite
3551	59
3554	26
3555	12
3557	28
3560	36
3561	36
3562	36
3563	44
3567	26
3568	13
3569	9
3570	46
3571	46
3572	46
3573	46
3575	48
3576	46
3577	28
3578	60
3579	46
3580	46
3581	46
3583	29
3585	26
3588	59
3589	59
3590	12
<b>36..</b>	
3600	45
3609	44
3610	54
3611	54
3612	54
3613	54
3614	54
3617	54
3618	58
3620	45
3623	9
3624	11
3627	35
3628	35
3633	48
3634	48
3654	17
3658	44
3662	57
3663	57
3664	57
3665	36
3666	36
3667	35
3668	35

Profil Nr.	Seite
3669	35
3674	9
3677	55
3678	55
3679	55
3681	55
3682	55
3683	55
3685	55
3686	55
3687	58
3691	44
<b>NEU!</b> 3695	54
<b>90..</b>	
9040	55
9041	55
9042	21
9043	53
9044	53
9046	54
9047	23
9048	23
9049	23
9050	23
9053	21
<b>NEU!</b> 9054	21
9056	57
9059	57
9061	23
9062	23
9063	58
9071	53
9072	53
9073	54
9080	8
9081	39
9082	39
9083	59
9084	39
9085	43
9086	24
9087	24
9088	24
9089	24
9090	43
9091	28
9092	23
9093	39
9094	39
9095	55
9096	55
<b>93..</b>	
9300	53

Profil Nr.	Seite
9301	53
9302	54
9303	54
9306	53
9309	53
9311	28
9312	53
9313	53
9314	53
9315	28
9320	55
9321	55
9322	55
9323	55
9324	55
9325	55
9330	53
9331	53
9332	53
9333	53
9334	53
9335	53
<b>94..</b>	
9400	8
9402	8
9404	48
9405	48
9406	48
9407	44
9408	44
9409	44
<b>NEU!</b> 9430	8
<b>NEU!</b> 9431	8
<b>NEU!</b> 9432	17
<b>NEU!</b> 9433	17
<b>NEU!</b> 9434	60
<b>NEU!</b> 9435	60
<b>NEU!</b> 9436	60
<b>NEU!</b> 9437	60
<b>NEU!</b> 9440	7
<b>NEU!</b> 9441	7
<b>NEU!</b> 9442	7
<b>NEU!</b> 9443	7
<b>NEU!</b> 9444	11
<b>NEU!</b> 9445	11
<b>NEU!</b> 9446	11
<b>NEU!</b> 9447	11
<b>NEU!</b> 9448	11
<b>NEU!</b> 9449	11
<b>NEU!</b> 9450	43
<b>NEU!</b> 9451	43
<b>NEU!</b> 9460	7
<b>NEU!</b> 9461	7

# LIEFERPROGRAMM

## PROTEKTOR-FASSADENPROFILE



<b>KANTENAUSBILDUNG</b>	<b>Seite 5 - 18</b>
Kantenprofile ohne Schnittkantenüberdeckung	Seite 06 - 09
Kantenprofile mit Schnittkantenüberdeckung	Seite 10 - 12
Zubehör für Kantenprofile	Seite 13
Anwendungshinweise	Seite 14 - 15
Kantenprofile für Innenecken	Seite 16 - 17
Anwendungshinweise	Seite 18



<b>FUGENAUSBILDUNG</b>	<b>Seite 19 - 32</b>
Fugenprofile (Sickenprofil) vertikal und horizontal	Seite 20 - 21
Fugenprofile nur horizontal	Seite 22 - 26
Fugenprofile nur vertikal	Seite 27 - 29
Fugenbänder	Seite 30 - 32



<b>ANSCHLUSSAUSBILDUNG</b>	<b>Seite 33 - 40</b>
Anschlussprofile mit Schnittkantenüberdeckung	Seite 34 - 36
Anwendungshinweise	Seite 37
Anschlussprofile ohne Schnittkantenüberdeckung	Seite 38 - 39
Anwendungshinweise	Seite 40



<b>LAIBUNGSAUSBILDUNG</b>	<b>Seite 41 - 48</b>
Anschluss- und Einfassprofile	Seite 42 - 44
Kastenprofile	Seite 45
Hinterlüftetes Laibungssystem	Seite 46 - 47
Zubehör	Seite 48



<b>DACH- UND FASSADENBELÜFTUNG</b>	<b>Seite 49 - 61</b>
Lüftungswinkel	Seite 53 - 54
Lüftungstreifen	Seite 55
Traufenbelüftung	Seite 56 - 58
Sockelprofile / Regenabweisprofile	Seite 59
Winkelprofile	Seite 60 - 61



<b>SONDERLÖSUNGEN</b>	<b>Seite 62</b>
-----------------------	-----------------



# PRODUKTINFORMATION

## PROTEKTOR – Profile für modernes Bauen

PROTEKTOR-Fassadenprofile stehen für Qualität, die erkennbar ist und in Deutschland hergestellt wird. Alle PROTEKTOR-Fassadenprofile aus Kunststoff werden ohne Bleistabilisator produziert!

## Allgemeine Hinweise zur Montage von Fassadenprofile

Bei der Auswahl und Montage der Fassadenprofile sind die Vorgaben der Platten- bzw. Unterkonstruktionshersteller sowie alle Anforderungen, geltende Normen und Richtlinien zu beachten und einzuhalten.

Wie alle Produkte, Materialien und Baustoffe am Bauwerk sind auch Fassadenprofile der Wärmeausdehnung ausgesetzt. Nach DIN 18516-1 sind Grenztemperaturen von  $-20^{\circ}\text{C}$  und  $+80^{\circ}\text{C}$  zu berücksichtigen.

Des Weiteren ist die Einbautemperatur zu berücksichtigen; entsprechende Abstände bei den Profilstößen sind zu beachten. Die Fassadenprofile dürfen – wie die meisten Komponenten der vorgehängten hinterlüfteten Fassade – keinen Zwängungen ausgesetzt werden. Eine Längenänderung der Profile muss gewährleistet sein.

Beispiel:

Bei einer Temperaturdifferenz von  $50^{\circ}\text{K}$  beträgt die Längenänderung von Hart-PVC-Profilen ca. 3,8 mm je Meter.

Bei Alu-Profilen beträgt die Längenausdehnung bei gleicher Temperaturdifferenz ca. 1,2 mm je Meter.

In der Regel sind die Fassadenprofile auf Plattenlänge bzw. -breite gekürzt zu montieren; die Stockwerkshöhe sollte idealerweise nicht überschritten werden.

Überlappungen der Profile sind zu verhindern. Dies kann durch konstruktive Maßnahmen wie durch Ausklinken oder auf Gehrung geschnittene Profile gelöst werden.

**Alle PROTEKTOR-Fassadenprofile sind druck- und spannungsfrei zu montieren.**

### Physikalische und Thermische Eigenschaften von Aluminiumprofilen

Eigenschaften	Einheit	Prüfmethode	Werte
Längenausdehnungskoeffizient	$\text{K}^{-1}/\text{m}$	Leitz-Dilatometer	$24 \times 10^{-6}$

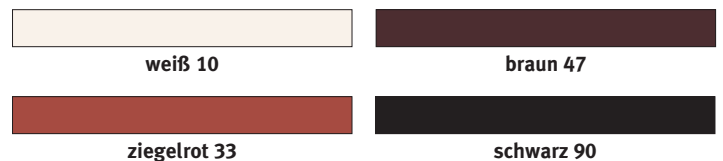
### Physikalische und Thermische Eigenschaften von Kunststoffprofilen aus hochschlagzähem Hart-PVC

Eigenschaften	Einheit	Prüfmethode	Werte
Zugfestigkeit	$\text{N}/\text{mm}^2$	DIN 53455	48
Dehnung	%	DIN 53455	35
Schlagzähigkeit	$\text{KJ}/\text{m}^2$	DIN 53453	
bei $+21^{\circ}\text{C}$	$\text{KJ}/\text{m}^2$	(Normalkleinstab)	ohne Buch
bei $0^{\circ}\text{C}$	$\text{KJ}/\text{m}^2$	(Normalkleinstab)	ohne Bruch
bei $-20^{\circ}\text{C}$	$\text{KJ}/\text{m}^2$	(Normalkleinstab)	ohne Bruch
Kerbschlagzähigkeit bei $+21^{\circ}\text{C}$	$\text{KJ}/\text{m}^2$	DIN 53448	36,0
Kerbschlagzähigkeit bei $0^{\circ}\text{C}$	$\text{KJ}/\text{m}^2$	DIN 53448	7,5
Kugeldruckhärte nach 10 und 60 Sec	$\text{N}/\text{mm}^2$	DIN 53456	102,7/93,7
Dichte	$\text{g}/\text{cm}^3$	DIN 53479	1.48
Zug-E-Modul	$\text{N}/\text{mm}^2$	DIN 53457	2.500
Wasseraufnahme nach 96 Stunden	%	DIN 53495	$\leq 0,06$
Formbeständigkeit Vicat B	$^{\circ}\text{C}$	DIN 53460	80
Längenausdehnungskoeffizient	$\text{K}^{-1}/\text{m}$	Leitz-Dilatometer	$76 \times 10^{-6}$

### Werkstoffe, Farben

PROTEKTOR-Fassadenprofile aus Aluminium und PVC werden gemäß den jeweils erforderlichen Normen hergestellt. EPDM steht für Ethylen Propylen Dien Monomer und ist ein synthetisch hergestellter Kautschuk mit besten Eigenschaften.

PROTEKTOR-Fassadenprofile aus PVC werden u. a. in den nachfolgenden Standardfarben produziert (aus drucktechnischen Gründen können die abgebildeten Farbtöne vom Original abweichen). Wir sind außerdem in der Lage, im Zuge einer Produktion jedes Standardprofil in gewünschter RAL-Farbe herzustellen. Bitte beachten Sie, dass hierfür eine Mindestbestellmenge von 100 kg je Profil und Farbe erforderlich ist. Unsere Mitarbeiter beraten Sie hierzu gerne.



### Licht- und Wetterechtheit, Brandverhalten

Unsere PROTEKTOR-Hart-PVC-Profile erreichen die höchstmögliche Lichtechtheitsstufe 8 der Wollskala. Die von uns, gemeinsam mit unserem Vorlieferanten erarbeitete Rezeptur, verbietet uns den Einsatz von Abfall und Regenerat. Für die technische Funktionsfähigkeit der Fassadenprofile bieten wir entsprechend unseren allgemeinen Verkaufsbedingungen (§ 6) 5 Jahre Gewährleistung.

Das weichmacherfreie Polyvinylchlorid (PVC-U) gemäß DIN 19531 ist in der DIN 4102 Teil 4 der Baustoffklasse B1 – schwer entflammbar – zugeordnet.

### Verpackung, Sonderanfertigungen (siehe Seite 62)

PROTEKTOR ist Mitglied bei der Interseroh, Vertragsnummer 25 608. Die Profile sind standardmäßig in Kartons oder genadelter Folie verpackt. Bei abweichender Verpackungseinheit bitten wir um Verständnis, dass für Aus- und Wiederverpackung ein Zuschlag je Bund von 10,00 € berechnet wird.

Änderungen vorbehalten! Frühere Kataloge verlieren hiermit ihre Gültigkeit. Stand: April 2011



Kantenprofile ohne Schnittkantenüberdeckung

Kantenprofile mit Schnittkantenüberdeckung

Zubehör für Kantenprofile

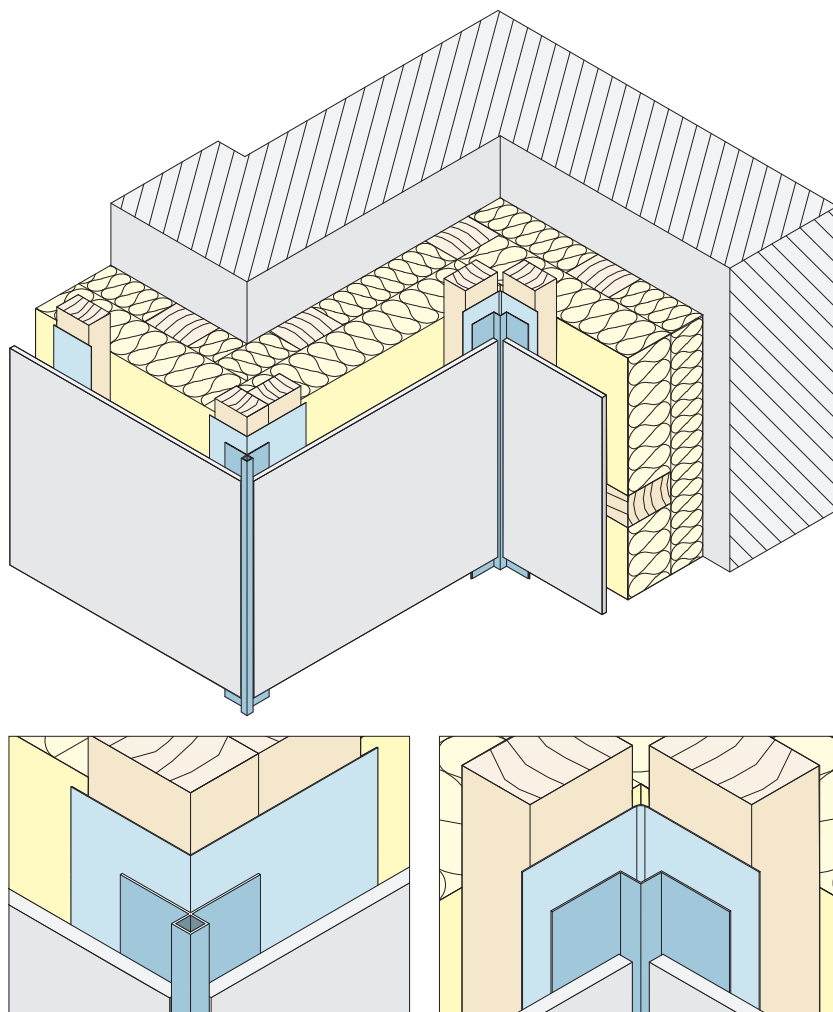
Anwendungshinweise

Kantenprofile für Innenecken

Anwendungshinweise

# KANTENAUSBILDUNG

## KANTENPROFILE OHNE SCHNITTKANTENÜBERDECKUNG



Kantenprofile dienen der Fassadengestaltung. Sie bedecken die Schnittkanten der Fassadentafeln und bilden eine saubere Kante.

Bei der Auswahl und Montage der Kantenprofile sind die Vorgaben der Platten- bzw. Unterkonstruktionshersteller sowie alle Anforderungen, geltende Normen und Richtlinien zu beachten und einzuhalten.

# KANTENAUSBILDUNG

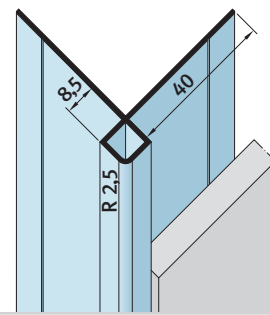
## KANTENPROFILE OHNE SCHNITTKANTENÜBERDECKUNG

### 9440 | 9441

Profil	Werkstoff	Farbnummer	Preis € / 100 lfm
9440	Aluminium	natur	446,90 €
9441	Aluminium	EV 1	512,30 €

Längen: 300 cm  
Verpackung: 10 Stäbe pro Bund

Bitte beachten Sie die Anwendungshinweise auf Seite 14.

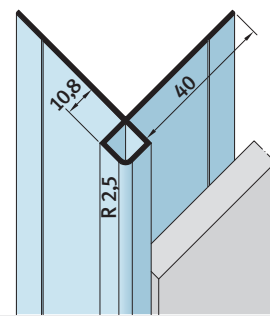


### 9442 | 9443

Profil	Werkstoff	Farbnummer	Preis € / 100 lfm
9442	Aluminium	natur	479,60 €
9443	Aluminium	EV 1	545,00 €

Längen: 300 cm  
Verpackung: 10 Stäbe pro Bund

Bitte beachten Sie die Anwendungshinweise auf Seite 14.

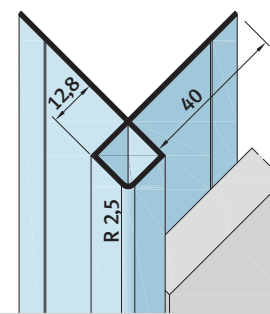


### 9460 | 9461

Profil	Werkstoff	Farbnummer	Preis € / 100 lfm
9460	Aluminium	natur	523,20 €
9461	Aluminium	EV 1	593,60 €

Längen: 300 cm  
Verpackung: 10 Stäbe pro Bund

Bitte beachten Sie die Anwendungshinweise auf Seite 14.



# KANTENAUSBILDUNG

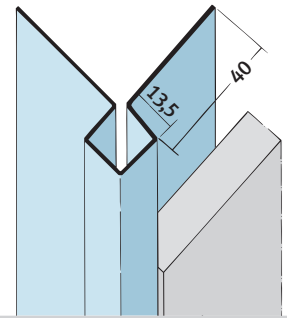
## KANTENPROFILE OHNE SCHNITTKANTENÜBERDECKUNG

### 9080

Profil	Werkstoff	Farbnummer	Preis € / 100 lfm
9080	Aluminium	natur	439,30 €

Längen: 250 cm  
Verpackung: 10 Stäbe pro Bund

Bitte beachten Sie das Zubehör auf Seite 48 sowie die Anwendungshinweise auf Seite 14.

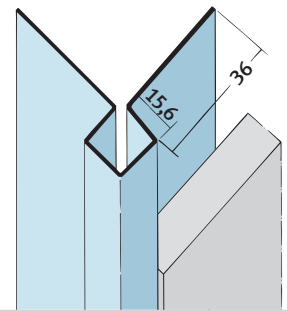


### 9400

Profil	Werkstoff	Farbnummer	Preis € / 100 lfm
9400	Aluminium	natur	459,50 €

Längen: 250 cm  
Verpackung: 10 Stäbe pro Bund

Bitte beachten Sie das Zubehör auf Seite 48 sowie die Anwendungshinweise auf Seite 14.

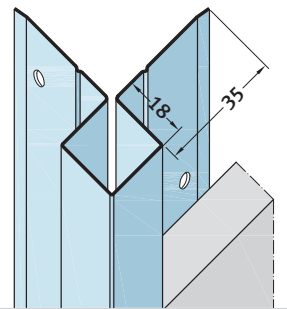


### 9402

Profil	Werkstoff	Farbnummer	Preis € / 100 lfm
9402	Aluminium	natur	481,80 €

Längen: 250 cm  
Verpackung: 10 Stäbe pro Bund

Bitte beachten Sie das Zubehör auf Seite 48 sowie die Anwendungshinweise auf Seite 14.

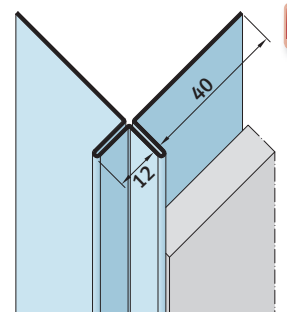


### 9430

Profil	Werkstoff	Farbnummer	Preis € / 100 lfm
9430	Aluminium	natur	675,80 €

Längen: 250 cm  
Verpackung: 10 Stäbe pro Bund

Vielseitig einsetzbar, für großformatige Fassadenbekleidungen. Bitte beachten Sie die Anwendungshinweise auf Seite 14.

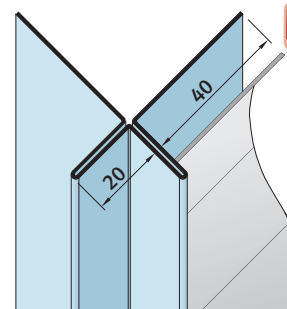


### 9431

Profil	Werkstoff	Farbnummer	Preis € / 100 lfm
9431	Aluminium	natur	730,30 €

Längen: 250 cm  
Verpackung: 10 Stäbe pro Bund

Vielseitig einsetzbar, für großformatige Fassadenbekleidungen, Stülp-schalungen, Aluwellen usw. Bitte beachten Sie die Anwendungshinweise auf Seite 14.



Farbnummern: weiß 10, ziegelrot 33, braun 47, schwarz 90, EV1 natur eloxiert

Alle Preise zuzüglich Mehrwertsteuer



# KANTENAUSBILDUNG

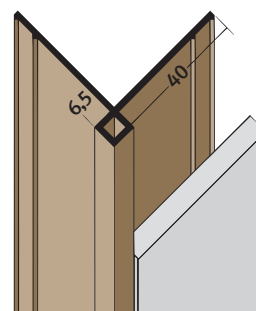
## KANTENPROFILE OHNE SCHNITTKANTENÜBERDECKUNG

### 3569

Profil	Werkstoff	Farbnummer	Preis € / 100 lfm
3569	Hart-PVC	10, 33, 47, 90	186,50 €

**Längen:** 250 cm, 300 cm  
**Verpackung:** 10 Stäbe pro Bund

Bitte beachten Sie das Zubehör auf Seite 13 sowie die Anwendungshinweise auf Seite 15.

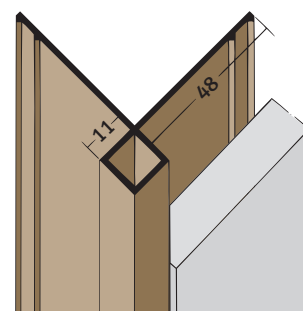


### 3623

Profil	Werkstoff	Farbnummer	Preis € / 100 lfm
3623	Hart-PVC	10, 33, 47, 90	252,50 €

**Längen:** 250 cm, 300 cm  
**Verpackung:** 10 Stäbe pro Bund

Bitte beachten Sie das Zubehör auf Seite 13 und 48 sowie die Anwendungshinweise auf Seite 15.

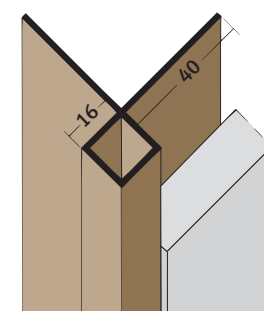


### 3506

Profil	Werkstoff	Farbnummer	Preis € / 100 lfm
3506	Hart-PVC	10, 33, 47, 90	263,00 €

**Längen:** 250 cm, 300 cm  
**Verpackung:** 10 Stäbe pro Bund

Bitte beachten Sie das Zubehör auf Seite 13 und 48 sowie die Anwendungshinweise auf Seite 15.

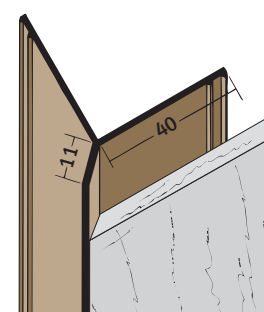


### 3674

Profil	Werkstoff	Farbnummer	Preis € / 100 lfm
3674	Hart-PVC	90	181,50 €

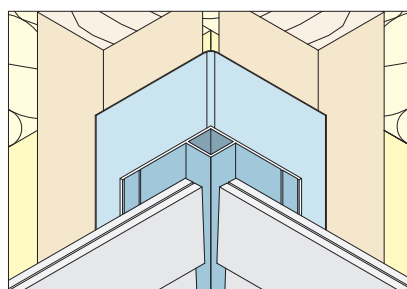
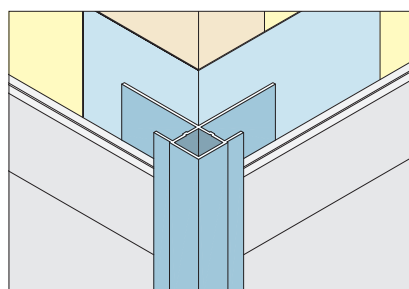
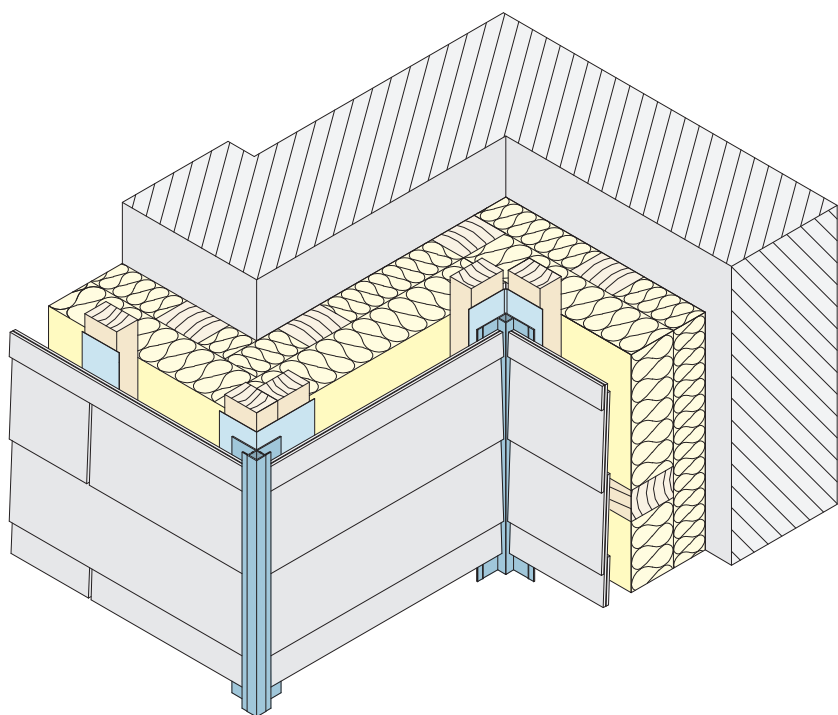
**Längen:** 300 cm  
**Verpackung:** 10 Stäbe pro Bund

Profil besonders geeignet als Zubehör für Naturschieferplatten.



# KANTENAUSBILDUNG

## KANTENPROFILE MIT SCHNITTKANTENÜBERDECKUNG



Kantenprofile dienen der Fassadengestaltung. Sie überdecken und schützen die Schnittkanten der Fassadentafeln vollständig und bilden dadurch eine saubere Kante.

Bei der Auswahl und Montage der Kantenprofile sind die Vorgaben der Platten- bzw. Unterkonstruktionshersteller sowie alle Anforderungen, geltende Normen und Richtlinien zu beachten und einzuhalten.

# KANTENAUSBILDUNG

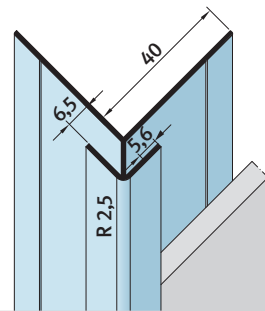
## KANTENPROFILE MIT SCHNITTKANTENÜBERDECKUNG

### 9444 | 9445

Profil	Werkstoff	Farbnummer	Preis € / 100 lfm
9444	Aluminium	natur	468,70 €
9445	Aluminium	EV 1	534,10 €

Längen: 300 cm  
Verpackung: 10 Stäbe pro Bund

Bitte beachten Sie die Anwendungshinweise auf Seite 15.



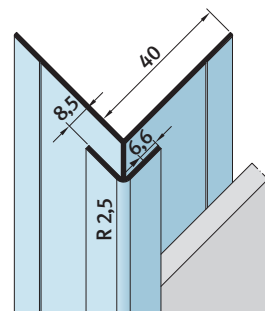
**NEU!**

### 9446 | 9447

Profil	Werkstoff	Farbnummer	Preis € / 100 lfm
9446	Aluminium	natur	501,40 €
9447	Aluminium	EV 1	566,80 €

Längen: 300 cm  
Verpackung: 10 Stäbe pro Bund

Bitte beachten Sie die Anwendungshinweise auf Seite 15.



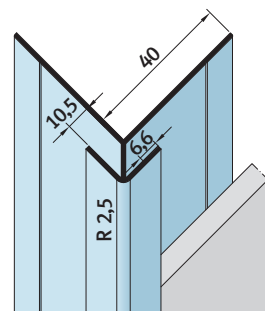
**NEU!**

### 9448 | 9449

Profil	Werkstoff	Farbnummer	Preis € / 100 lfm
9448	Aluminium	natur	534,10 €
9449	Aluminium	EV 1	599,50 €

Längen: 300 cm  
Verpackung: 10 Stäbe pro Bund

Bitte beachten Sie die Anwendungshinweise auf Seite 15.



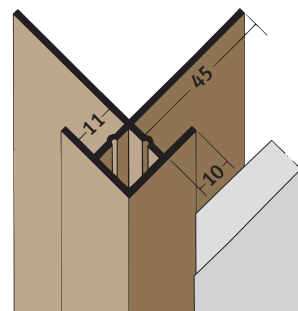
**NEU!**

### 3624

Profil	Werkstoff	Farbnummer	Preis € / 100 lfm
3624	Hart-PVC	10, 33, 47, 90	277,00 €

Längen: 250 cm, 300 cm  
Verpackung: 10 Stäbe pro Bund

Bitte beachten Sie das Zubehör auf Seite 13 und 48 sowie die Anwendungshinweise auf Seite 15.



# KANTENAUSBILDUNG

## KANTENPROFILE MIT SCHNITTKANTENÜBERDECKUNG

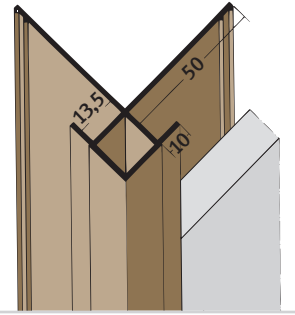
### 3504



Profil	Werkstoff	Farbnummer	Preis € / 100 lfm
3504	Hart-PVC	10, 33, 47, 90	271,00 €

**Längen:** 250 cm, 300 cm, 500 cm  
**Verpackung:** 10 Stäbe pro Bund

Bitte beachten Sie das Zubehör auf Seite 13 und 48 sowie die Anwendungshinweise auf Seite 15.



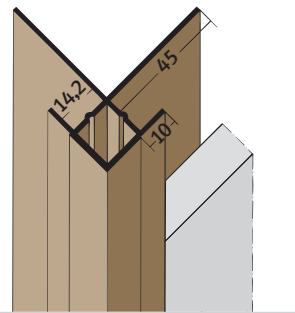
### 3549



Profil	Werkstoff	Farbnummer	Preis € / 100 lfm
3549	Hart-PVC	10, 33, 47, 90	228,50 €

**Längen:** 250 cm, 300 cm, 500 cm  
**Verpackung:** 10 Stäbe pro Bund

Bitte beachten Sie das Zubehör auf Seite 13 und 48 sowie die Anwendungshinweise auf Seite 15.



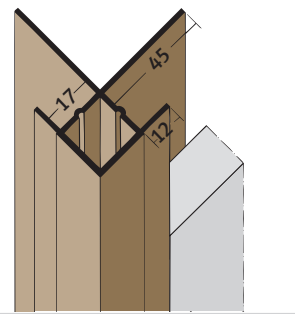
### 3555



Profil	Werkstoff	Farbnummer	Preis € / 100 lfm
3555	Hart-PVC	10, 33, 47, 90	279,50 €

**Längen:** 250 cm, 300 cm, 500 cm  
**Verpackung:** 10 Stäbe pro Bund

Bitte beachten Sie das Zubehör auf Seite 13 und 48 sowie die Anwendungshinweise auf Seite 15.



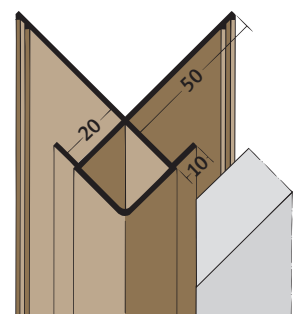
### 3501



Profil	Werkstoff	Farbnummer	Preis € / 100 lfm
3501	Hart-PVC	10, 33, 47, 90	324,50 €

**Längen:** 250 cm, 300 cm, 500 cm  
**Verpackung:** 10 Stäbe pro Bund

Bitte beachten Sie das Zubehör auf Seite 13 sowie die Anwendungshinweise auf Seite 15.



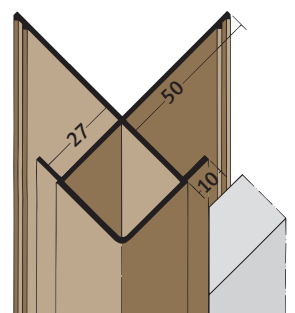
### 3590



Profil	Werkstoff	Farbnummer	Preis € / 100 lfm
3590	Hart-PVC	10, 33, 47, 90	343,00 €

**Längen:** 250 cm, 300 cm, 500 cm auf Anfrage  
**Verpackung:** 6 Stäbe pro Bund

Bitte beachten Sie das Zubehör auf Seite 13 sowie die Anwendungshinweise auf Seite 15.



Farbnummern: weiß 10, ziegelrot 33, braun 47, schwarz 90, EV1 natur eloxiert

Alle Preise zuzüglich Mehrwertsteuer



# KANTENAUSBILDUNG

## ZUBEHÖR FÜR KANTENPROFILE

### 3568

Profil	Werkstoff	Farbnummer	Preis € / 100 lfm
3568	Hart-PVC	10, 33, 47, 90	64,00 €

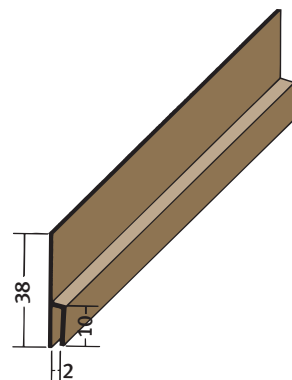
#### Anwendung Aufsteck-h:

Das Aufsteck-h 3568 dichtet die Profilstöße gegen eindringendes Wasser ab. Pro Bund werden 70 cm kostenlos mitgeliefert. Profil 3568 ist passend zu den Profilen:

3501, 3504, 3505, 3506, 3549, 3555, 3560, 3561, 3562, 3569, 3590, 3623, 3624, 3627, 3628, 3654, 3665, 3666, 3667, 3668, 3669, 3674

Längen: 250 cm

Verpackung: 20 Stäbe pro Bund



### 3320 | 3321 | 3323 | 3324 | 3328 | 3329

Profil	Werkstoff	Farbnummer	Preis € / 100 lfm
3320	Hart-PVC	90	148,00 €
3321	Hart-PVC	90	129,00 €
3323	Hart-PVC	90	98,50 €
3324	Hart-PVC	90	103,50 €
3328	Hart-PVC	90	119,50 €
3329	Hart-PVC	90	113,50 €

#### Anwendung Einsteck-Profile:

Die Einsteckprofile gewährleisten eine saubere Verbindung an den Profilstößen. Bitte bestellen Sie die entsprechenden Profile gesondert. Die Profile passen wie folgt:

3320 zu 3590;  
3321 zu 3501;  
3323 zu 3623;  
3324 zu 3624;  
3328 zu 3555, 3668;  
3329 zu 3504, 3505, 3506, 3549, 3654

Längen: 250 cm

Verpackung: 25 Stäbe pro Bund



### 3330

Profil	Werkstoff	Farbnummer	Preis € / 100 lfm
3330	Hart-PVC	90	96,50 €

Längen: 250 cm

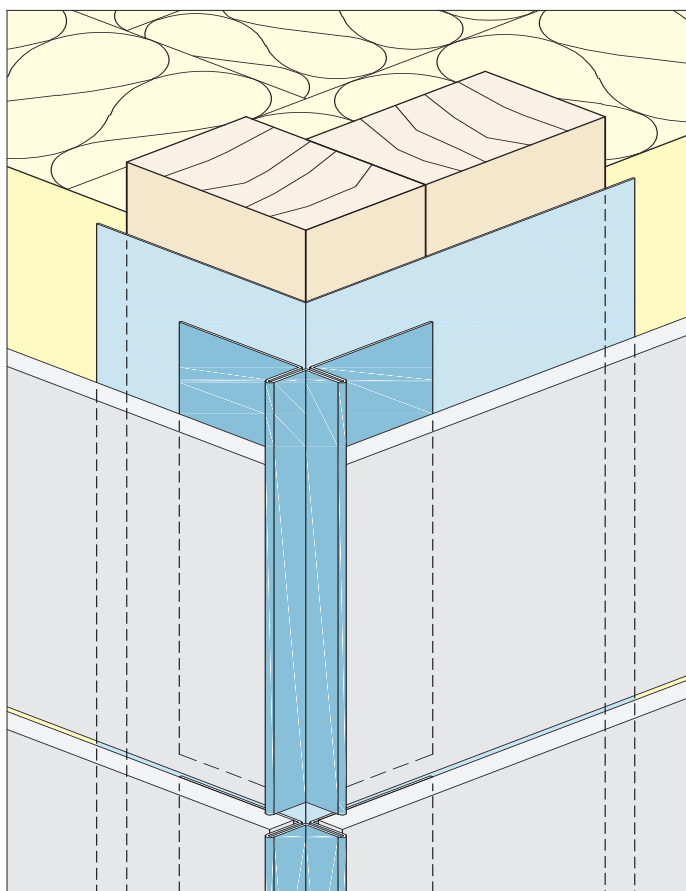
Verpackung: 25 Stäbe pro Bund

Einsteckprofil 3330 ist passend zu den Profilen:  
3668, 3669

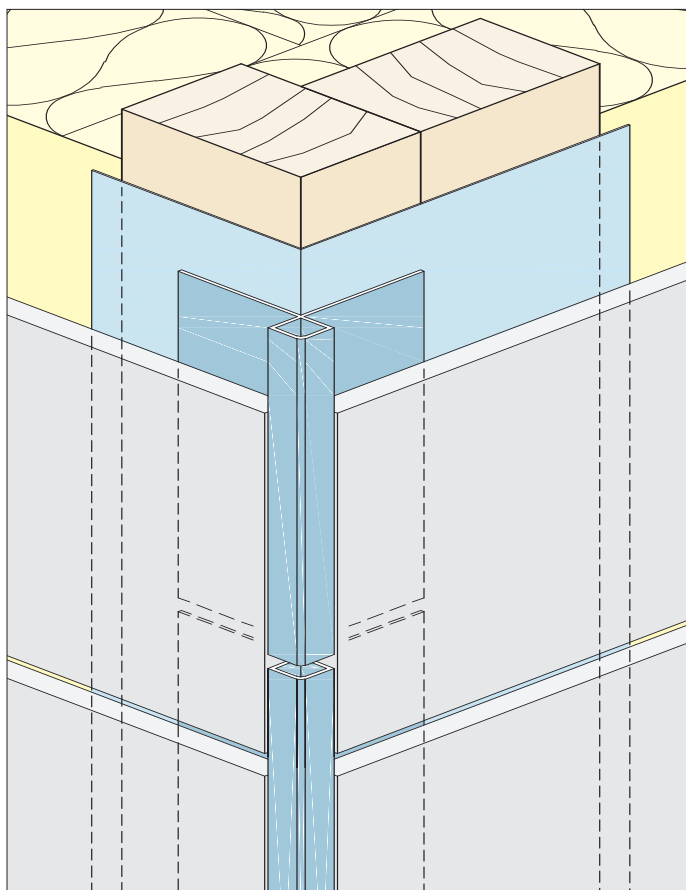


# KANTENAUSBILDUNG

## ANWENDUNGSHINWEISE



Beim Einsatz von Aluminium-Kantenprofilen können die vertikalen Profilstöße mit einer Fuge der Fassadenbekleidung übereinstimmen. Der grundsätzliche Einsatz von Fugenbändern kann das Eindringen von Wasser verhindern.

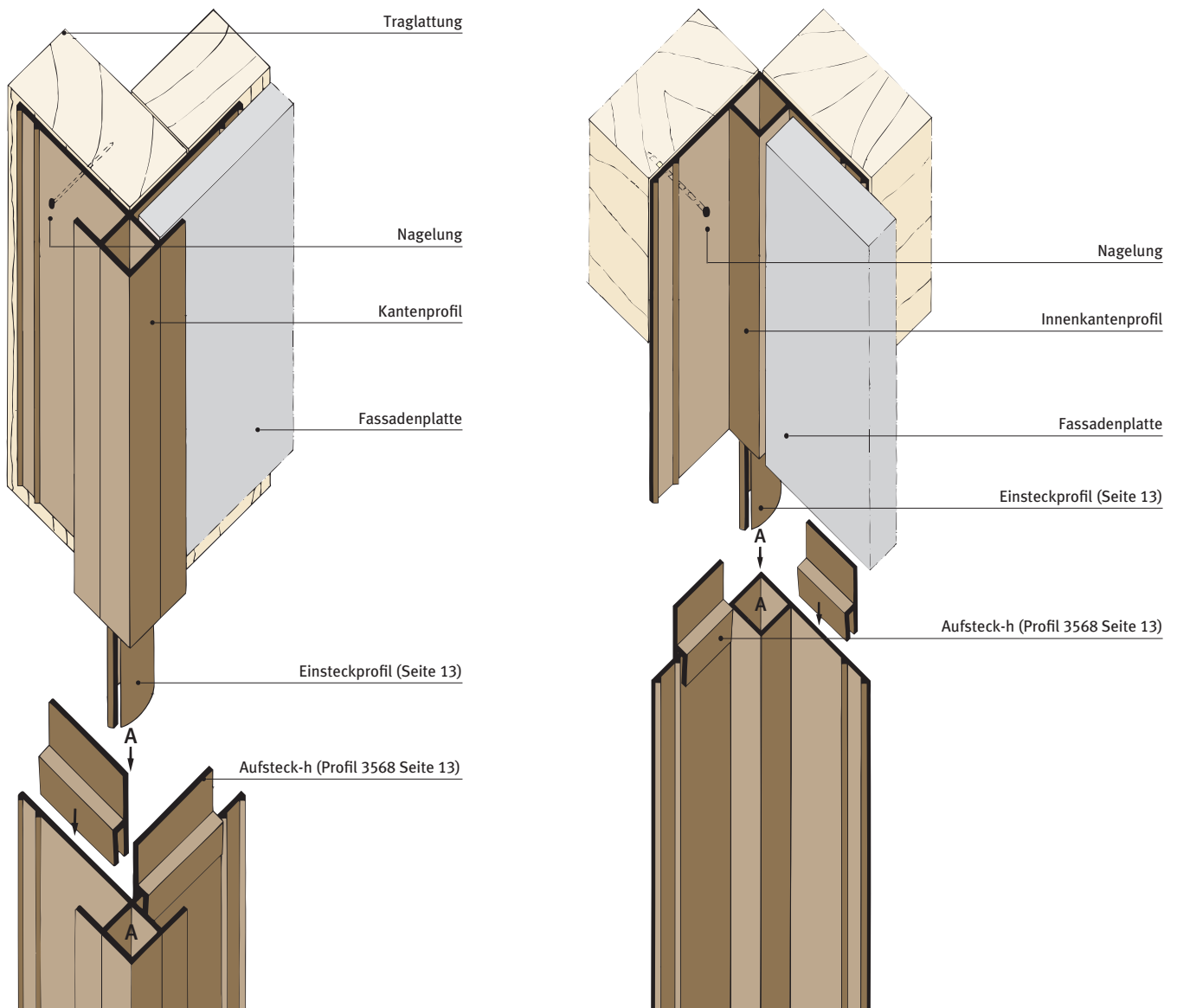


Die vertikalen Profilstöße der Aluminium-Kantenprofile können auch versetzt zur Fuge der Fassadenbekleidung angeordnet werden. Der grundsätzliche Einsatz von Fugenbändern kann das Eindringen von Wasser verhindern.

Die Fassadenprofile dürfen – wie die meisten Komponenten der vorgehängten Fassade – keinen Zwängungen ausgesetzt werden. Eine Längenänderung der Profile muss gewährleistet sein.

# KANTENAUSBILDUNG

## ANWENDUNGSHINWEISE

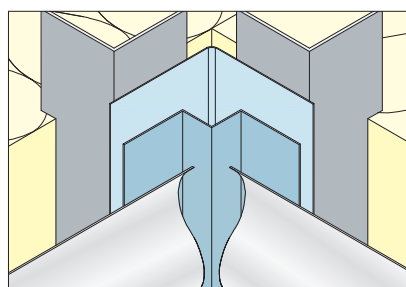
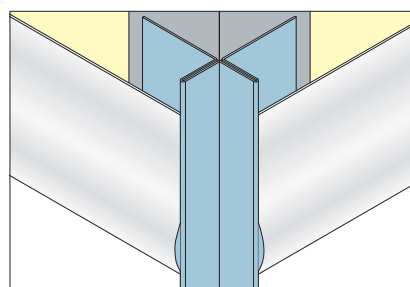
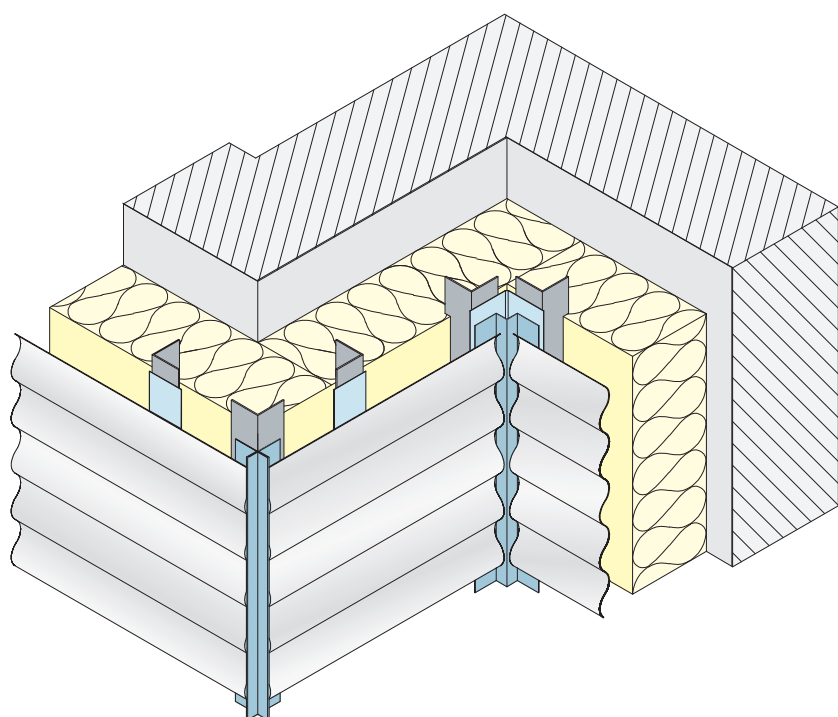


Das **Aufsteck-h Profil 3568** dichtet die Profilstöße gegen eindringendes Wasser ab.  
Pro Bund werden 70 cm kostenlos mitgeliefert.

Die **Einsteckprofile** gewährleisten eine saubere Verbindung an den Profilstößen.  
Bitte bestellen Sie die entsprechenden Profile gesondert.  
Ein Schrägschnitt beim Ablängen erleichtert das Einstecken der Rohrabschnitte in das Kantenprofil.

# KANTENAUSBILDUNG

## KANTENPROFILE FÜR INNENECKEN



Kantenprofile für Innenecken bilden einen sauberen Abschluss der Fassadenbekleidung.

Bei der Auswahl und Montage der Kantenprofile sind die Vorgaben der Platten- bzw. Unterkonstruktionshersteller sowie alle Anforderungen, geltende Normen und Richtlinien zu beachten und einzuhalten.



# KANTENAUSBILDUNG

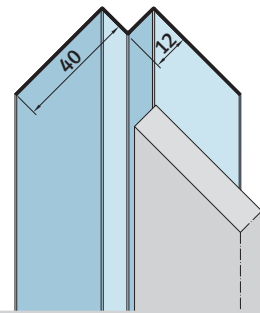
## KANTENPROFILE FÜR INNENECKEN

### 9432

Profil	Werkstoff	Farbnummer	Preis € / 100 lfm
9432	Aluminium	natur	588,60 €

**Längen:** 250 cm  
**Verpackung:** 10 Stäbe pro Bund

Bitte beachten Sie die Anwendungshinweise auf Seite 18.



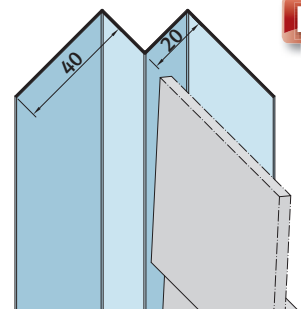
**NEU!**

### 9433

Profil	Werkstoff	Farbnummer	Preis € / 100 lfm
9433	Aluminium	natur	643,10 €

**Längen:** 250 cm  
**Verpackung:** 10 Stäbe pro Bund

Bitte beachten Sie die Anwendungshinweise auf Seite 18.



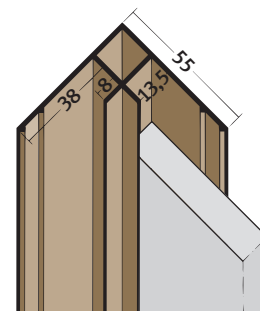
**NEU!**

### 3654

Profil	Werkstoff	Farbnummer	Preis € / 100 lfm
3654	Hart-PVC	10, 33, 47, 90	272,00 €

**Längen:** 250 cm, 300 cm  
**Verpackung:** 10 Stäbe pro Bund

Bitte beachten Sie das Zubehör auf Seite 13 sowie die Anwendungshinweise auf Seite 15.

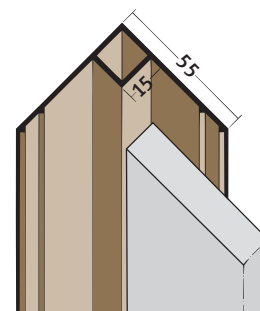


### 3505

Profil	Werkstoff	Farbnummer	Preis € / 100 lfm
3505	Hart-PVC	10, 33, 47, 90	241,50 €

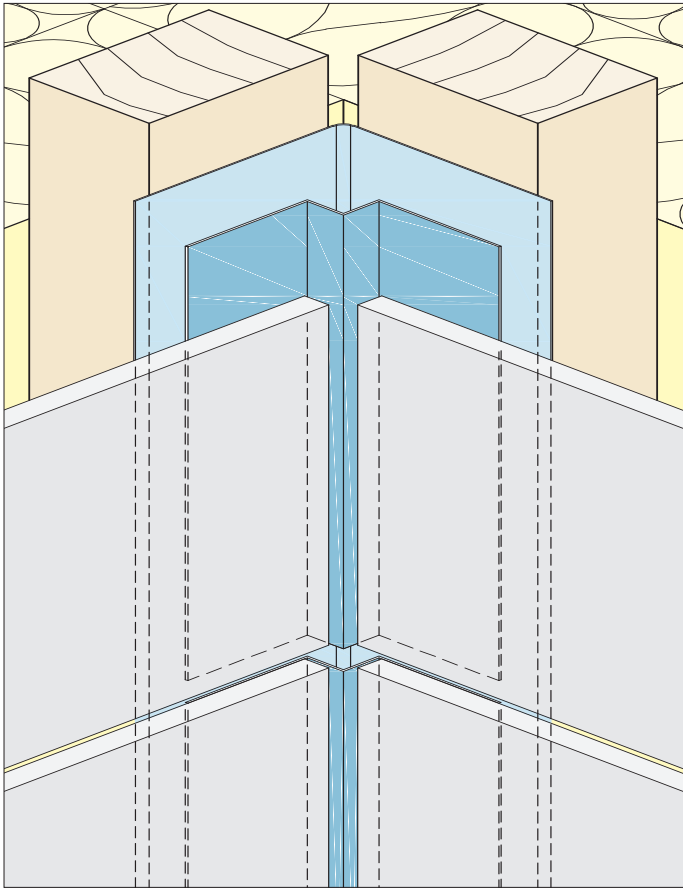
**Längen:** 250 cm, 300 cm  
**Verpackung:** 10 Stäbe pro Bund

Bitte beachten Sie das Zubehör auf Seite 13 sowie die Anwendungshinweise auf Seite 15.

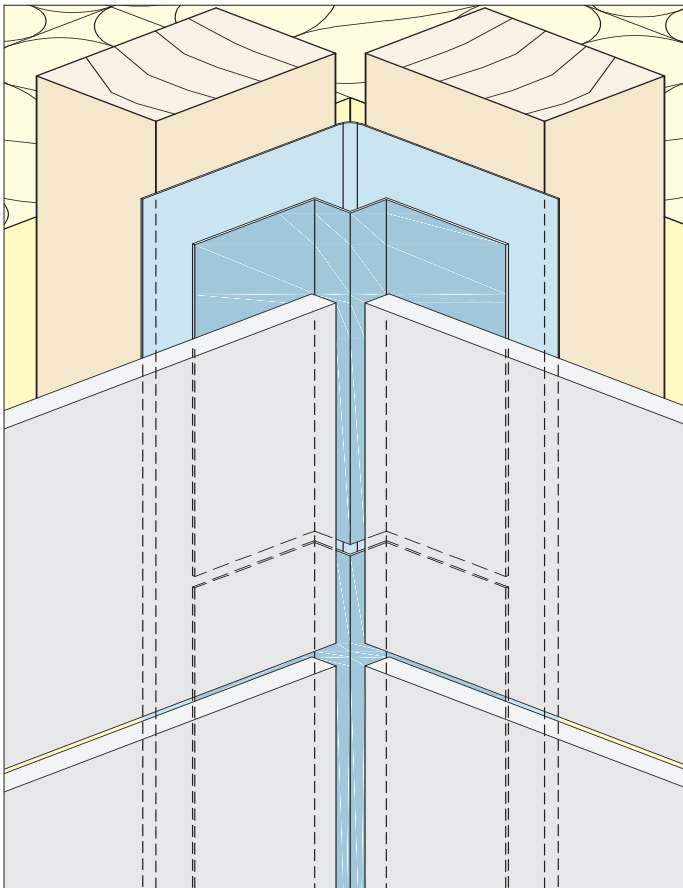


# KANTENAUSBILDUNG

## ANWENDUNGSHINWEISE



Beim Einsatz von Aluminium-Kantenprofilen können die vertikalen Profilstöße mit einer Fuge der Fassadenbekleidung übereinstimmen. Der grundsätzliche Einsatz von Fugenbändern kann das Eindringen von Wasser verhindern.



Die vertikalen Profilstöße der Aluminium-Kantenprofile können auch versetzt zur Fuge der Fassadenbekleidung angeordnet werden. Der grundsätzliche Einsatz von Fugenbändern kann das Eindringen von Wasser verhindern.

Die Fassadenprofile dürfen – wie die meisten Komponenten der vorgehängten Fassade – keinen Zwängungen ausgesetzt werden. Eine Längenänderung der Profile muss gewährleistet sein.

# FUGENAUSBILDUNG



Fugenprofile (Sickenprofil) vertikal und horizontal

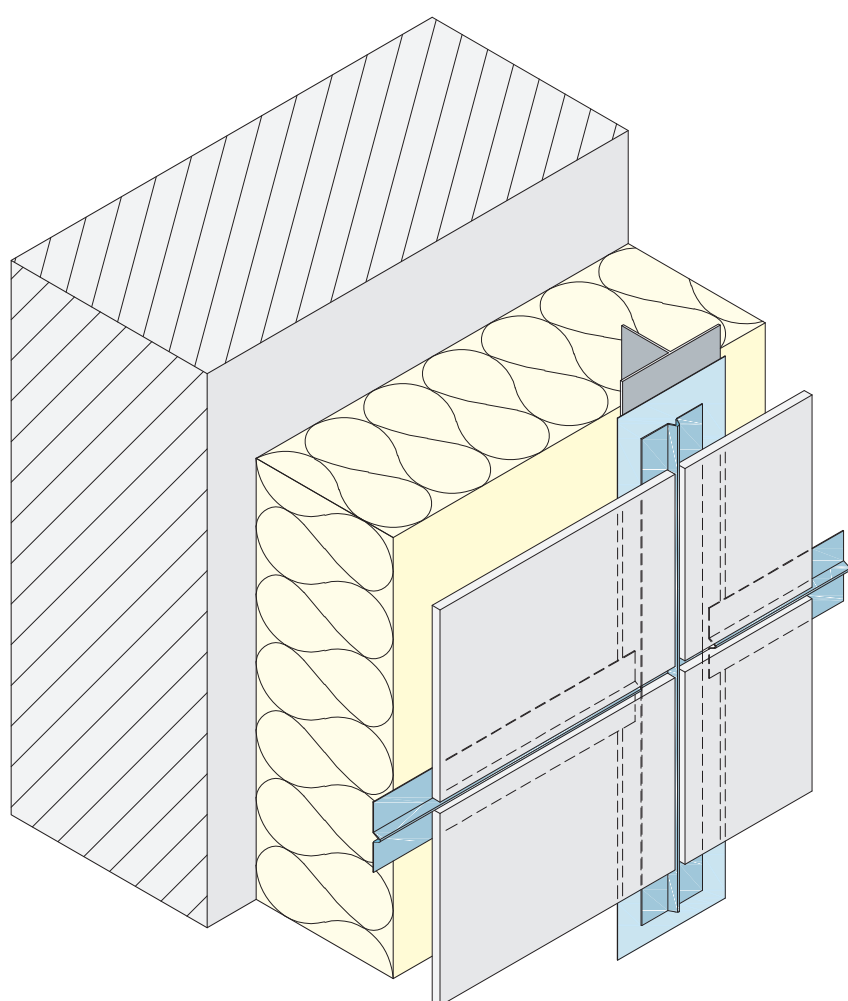
Fugenprofile nur horizontal

Fugenprofile nur vertikal

Fugenbänder

# FUGENAUSBILDUNG

## FUGENPROFILE (SICKENPROFIL) VERTIKAL UND HORIZONTAL



Das Fugen- bzw. Sickenprofil aus Aluminium schließt und hinterlegt dezent die Fuge. Die Sicke am Profil bewirkt auch eine Zentrierung und Führung in der Fuge der Fassadenbekleidung. Die Profile gibt es daher in 6 mm und 9 mm Breite für verschiedene Fugenbreiten. Das Sickenprofil kann horizontal und vertikal eingesetzt werden.

Bei horizontalem Einsatz und fehlender horizontaler Unterkonstruktion muss das Profil je nach Anforderung und Abstände der vertikalen Unterkonstruktion mit geeignetem Kleber oder durch mechanische Befestigung (Schrauben, Niete etc.) rückseitig an die Fassadenbekleidung gleitend befestigt werden. Hierbei sind die Angaben der FassadenbekleidungsHersteller zu beachten.

Bei Verlegung von Fassadentafeln im Großformat ist eine Fuge gemäß Vorgabe der Plattenhersteller einzuhalten.



# FUGENAUSBILDUNG

## FUGENPROFILE (SICKENPROFIL) VERTIKAL UND HORIZONTAL

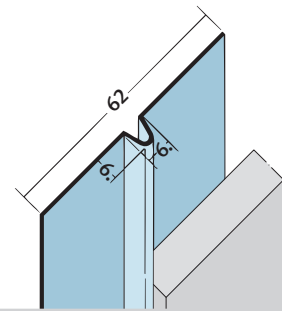
### 9042 | 9053

Profil	Werkstoff	Farbnummer	Preis € / 100 lfm
9042	Aluminium	schwarz (beidseitig lackiert)	267,10 €
9053	Aluminium	natur	209,90 €

Längen: 250 cm

Verpackung: 20 Stäbe pro Bund

Horizontal und vertikal einsetzbar.



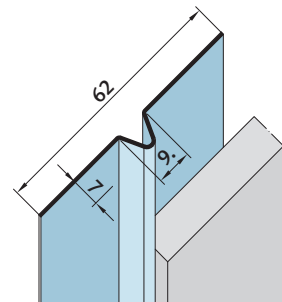
### 9054

Profil	Werkstoff	Farbnummer	Preis € / 100 lfm
9054	Aluminium	schwarz (beidseitig lackiert)	267,10 €

Längen: 250 cm

Verpackung: 20 Stäbe pro Bund

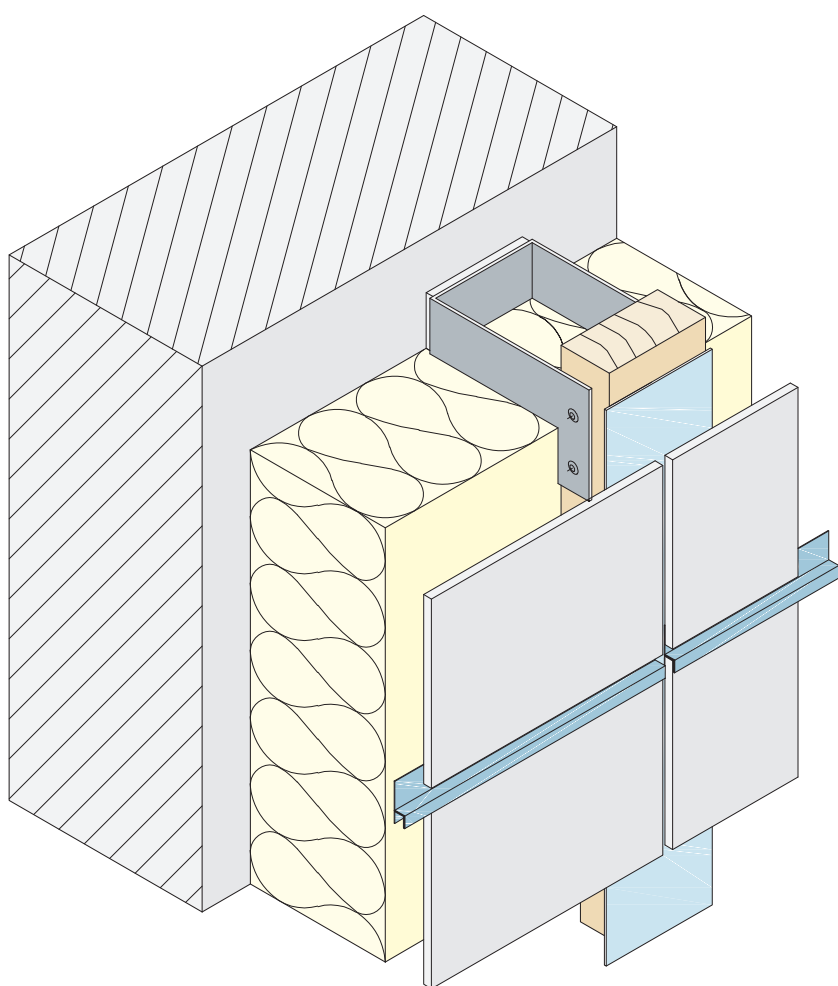
Horizontal und vertikal einsetzbar.



**NEU!**

# FUGENAUSBILDUNG

## FUGENPROFILE NUR HORIZONTAL



Die Fugenprofile bzw. h-Profile aus Aluminium und PVC finden Ihre Anwendung bei der horizontalen Fuge. Sie reduzieren das Eindringen von Feuchtigkeit.

Bitte achten Sie darauf, dass die Platten nicht auf das Profil direkt aufgesetzt werden, sondern eine Fuge von ca. 5 bis 10 mm bzw. nach Angabe des Plattenherstellers gelassen wird.

Bei den horizontalen Fugenprofilen ist die Ausdehnung der Profile durch Temperaturänderung zu berücksichtigen (Längenausdehnung der PVC- und Aluminiumprofile siehe Produktinformationen).

Die Profile dürfen nicht eingeklemmt werden und eine Ausdehnung muß ermöglicht werden.

Hinweis: Fugenprofile aus PVC dürfen nur in weiß und bei kleinformatigen Fassadenplatten eingesetzt werden.

In der Regel sind die Fassadenprofile auf Plattenlänge bzw. -breite gekürzt zu montieren.

# FUGENAUSBILDUNG

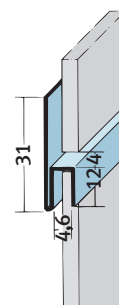
## FUGENPROFILE NUR HORIZONTAL

### 9047 Fugen-h

Profil	Werkstoff	Farbnummer	Preis € / 100 lfm
9047	Aluminium	schwarz (beidseitig lackiert)	176,10 €

Längen: 250 cm

Verpackung: 20 Stäbe pro Bund

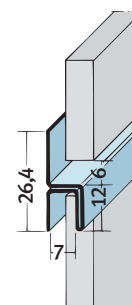


### 9048 | 9061 Fugen-h

Profil	Werkstoff	Farbnummer	Preis € / 100 lfm
9048	Aluminium	schwarz (beidseitig lackiert)	178,30 €
9061	Aluminium	natur	154,30 €

Längen: 250 cm

Verpackung: 20 Stäbe pro Bund

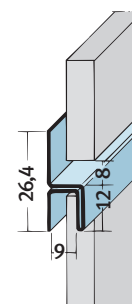


### 9049 | 9062 Fugen-h

Profil	Werkstoff	Farbnummer	Preis € / 100 lfm
9049	Aluminium	schwarz (beidseitig lackiert)	187,00 €
9062	Aluminium	natur	163,50 €

Längen: 250 cm

Verpackung: 20 Stäbe pro Bund

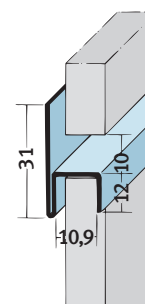


### 9050 Fugen-h

Profil	Werkstoff	Farbnummer	Preis € / 100 lfm
9050	Aluminium	schwarz (beidseitig lackiert)	186,40 €

Längen: 250 cm

Verpackung: 20 Stäbe pro Bund

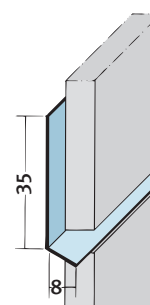


### 9092 Fugen-h

Profil	Werkstoff	Farbnummer	Preis € / 100 lfm
9092	Aluminium	natur	199,00 €

Längen: 250 cm

Verpackung: 20 Stäbe pro Bund



Farbnummern: weiß 10, ziegelrot 33, braun 47, schwarz 90, EV1 natur eloxiert

Alle Preise zuzüglich Mehrwertsteuer

# FUGENAUSBILDUNG

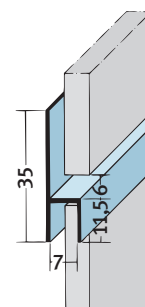
## FUGENPROFILE NUR HORIZONTAL

### 9086 Fugen-h

Profil	Werkstoff	Farbnummer	Preis € / 100 lfm
9086	Aluminium	EV1	480,20 €

Längen: 250 cm

Verpackung: 10 Stäbe pro Bund

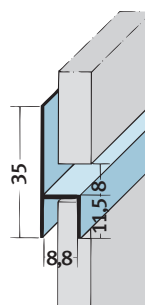


### 9087 Fugen-h

Profil	Werkstoff	Farbnummer	Preis € / 100 lfm
9087	Aluminium	EV1	483,50 €

Längen: 250 cm

Verpackung: 10 Stäbe pro Bund

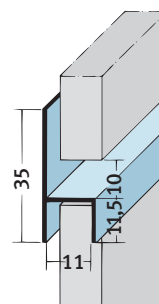


### 9088 Fugen-h

Profil	Werkstoff	Farbnummer	Preis € / 100 lfm
9088	Aluminium	EV1	485,60 €

Längen: 250 cm

Verpackung: 10 Stäbe pro Bund

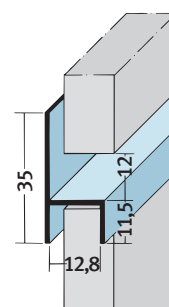


### 9089 Fugen-h

Profil	Werkstoff	Farbnummer	Preis € / 100 lfm
9089	Aluminium	EV1	527,60 €

Längen: 250 cm

Verpackung: 10 Stäbe pro Bund



Farbnummern: weiß 10, ziegelrot 33, braun 47, schwarz 90, EV1 natur eloxiert

Alle Preise zuzüglich Mehrwertsteuer

# FUGENAUSBILDUNG

## FUGENPROFILE NUR HORIZONTAL

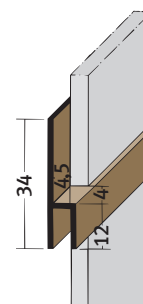
### 3533 Fugen-h

Profil	Werkstoff	Farbnummer	Preis € / 100 lfm
3533	Hart-PVC	10	113,50 €

Längen: 250 cm

Verpackung: 20 Stäbe pro Bund

Bitte beachten Sie unbedingt unsere Produktinformationen auf Seite 4 und 22.



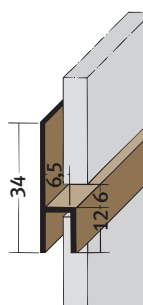
### 3534 Fugen-h

Profil	Werkstoff	Farbnummer	Preis € / 100 lfm
3534	Hart-PVC	10	117,50 €

Längen: 250 cm

Verpackung: 20 Stäbe pro Bund

Bitte beachten Sie unbedingt unsere Produktinformationen auf Seite 4 und 22.



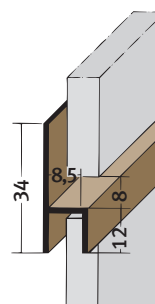
### 3535 Fugen-h

Profil	Werkstoff	Farbnummer	Preis € / 100 lfm
3535	Hart-PVC	10	118,50 €

Längen: 250 cm

Verpackung: 20 Stäbe pro Bund

Bitte beachten Sie unbedingt unsere Produktinformationen auf Seite 4 und 22.



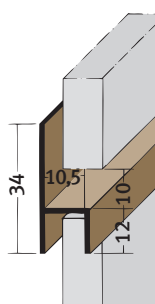
### 3536 Fugen-h

Profil	Werkstoff	Farbnummer	Preis € / 100 lfm
3536	Hart-PVC	10	121,50 €

Längen: 250 cm

Verpackung: 20 Stäbe pro Bund

Bitte beachten Sie unbedingt unsere Produktinformationen auf Seite 4 und 22.



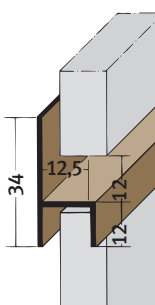
### 3537 Fugen-h

Profil	Werkstoff	Farbnummer	Preis € / 100 lfm
3537	Hart-PVC	10	123,50 €

Längen: 250 cm

Verpackung: 20 Stäbe pro Bund

Bitte beachten Sie unbedingt unsere Produktinformationen auf Seite 4 und 22.



Farbnummern: weiß 10, ziegelrot 33, braun 47, schwarz 90, EV1 natur eloxiert

Alle Preise zuzüglich Mehrwertsteuer



# FUGENAUSBILDUNG

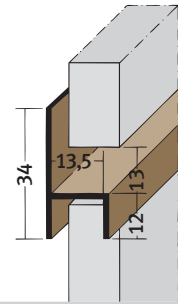
## FUGENPROFILE NUR HORIZONTAL

### 3539 Fugen-h

Profil	Werkstoff	Farbnummer	Preis € / 100 lfm
3539	Hart-PVC	10	125,50 €

Längen: 250 cm  
Verpackung: 20 Stäbe pro Bund

Bitte beachten Sie unbedingt unsere Produktinformationen auf Seite 4 und 22.

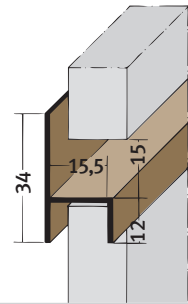


### 3538 Fugen-h

Profil	Werkstoff	Farbnummer	Preis € / 100 lfm
3538	Hart-PVC	10	126,50 €

Längen: 250 cm  
Verpackung: 20 Stäbe pro Bund

Bitte beachten Sie unbedingt unsere Produktinformationen auf Seite 4 und 22.

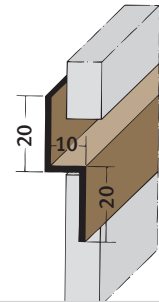


### 3585 z-Profil

Profil	Werkstoff	Farbnummer	Preis € / 100 lfm
3585	Hart-PVC	90	123,50 €

Längen: 250 cm  
Verpackung: 20 Stäbe pro Bund

Bitte beachten Sie unbedingt unsere Produktinformationen auf Seite 4 und 22.

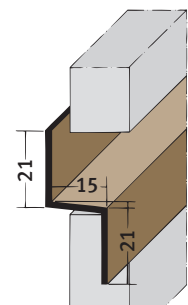


### 3567 z-Profil

Profil	Werkstoff	Farbnummer	Preis € / 100 lfm
3567	Hart-PVC	90	126,50 €

Längen: 250 cm  
Verpackung: 20 Stäbe pro Bund

Bitte beachten Sie unbedingt unsere Produktinformationen auf Seite 4 und 22.

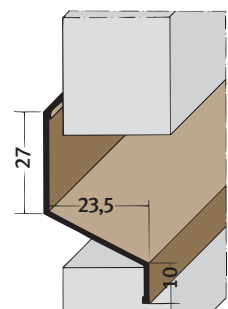


### 3554 z-Profil

Profil	Werkstoff	Farbnummer	Preis € / 100 lfm
3554	Hart-PVC	10, 33, 47, 90	128,50 €

Längen: 250 cm  
Verpackung: 20 Stäbe pro Bund

Bitte beachten Sie unbedingt unsere Produktinformationen auf Seite 4 und 22.

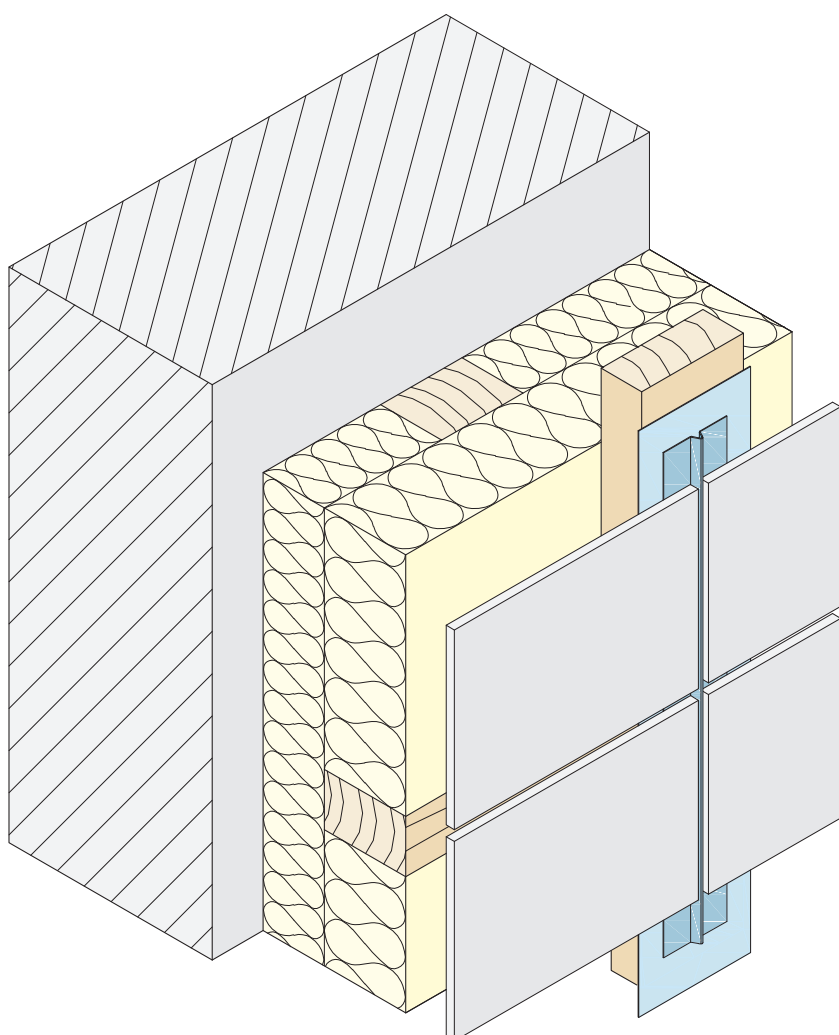


Farbnummern: weiß 10, ziegelrot 33, braun 47, schwarz 90, EV1 natur eloxiert

Alle Preise zuzüglich Mehrwertsteuer

# FUGENAUSBILDUNG

## FUGENPROFILE NUR VERTIKAL



Die Fugenprofile aus Aluminium bzw. PVC finden Ihre Anwendung bei vertikaler Fuge. Je nach Anwendung ist darauf zu achten, dass eine Ausdehnung der Fassadenbekleidung möglich ist. Die Fugen- bzw. Hutprofile aus Aluminium können rückseitig oder vorderseitig der Fassadenbekleidung montiert werden.

# FUGENAUSBILDUNG

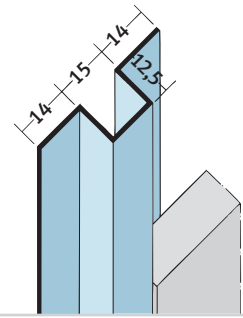
## FUGENPROFILE NUR VERTIKAL

### 9315 | 9311 Hutprofil

Profil	Werkstoff	Farbnummer	Preis € / 100 lfm
9315	Aluminium	schwarz (beidseitig lackiert)	323,80 €
9311	Aluminium	natur	279,60 €

**Längen:** 250 cm  
**Verpackung:** 20 Stäbe pro Bund

Sonderabmessungen auf Anfrage,  
 bitte beachten Sie Seite 62, Sonderlösungen.

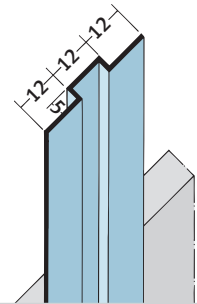


### 9091 Hutprofil

Profil	Werkstoff	Farbnummer	Preis € / 100 lfm
9091	Aluminium	EV1	351,00 €

**Längen:** 250 cm  
**Verpackung:** 10 Stäbe pro Bund

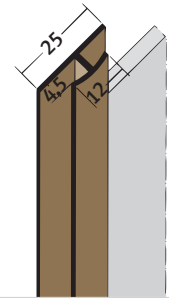
Sonderabmessungen auf Anfrage,  
 bitte beachten Sie Seite 62, Sonderlösungen.



### 3542

Profil	Werkstoff	Farbnummer	Preis € / 100 lfm
3542	Hart-PVC	10, 90	99,50 €

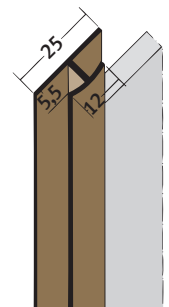
**Längen:** 250 cm  
**Verpackung:** 20 Stäbe pro Bund



### 3577

Profil	Werkstoff	Farbnummer	Preis € / 100 lfm
3577	Hart-PVC	10, 47, 90	100,50 €

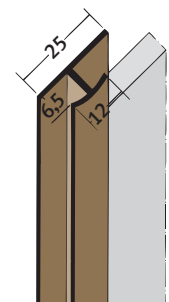
**Längen:** 250 cm  
**Verpackung:** 20 Stäbe pro Bund



### 3557

Profil	Werkstoff	Farbnummer	Preis € / 100 lfm
3557	Hart-PVC	10, 33, 47, 90	101,00 €

**Längen:** 250 cm  
**Verpackung:** 20 Stäbe pro Bund



Farbnummern: weiß 10, ziegelrot 33, braun 47, schwarz 90, EV1 natur eloxiert

Alle Preise zuzüglich Mehrwertsteuer

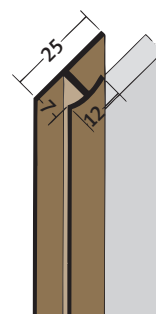
# FUGENAUSBILDUNG

## FUGENPROFILE NUR VERTIKAL

### 3545

Profil	Werkstoff	Farbnummer	Preis € / 100 lfm
3545	Hart-PVC	10, 33, 47, 90	101,50 €

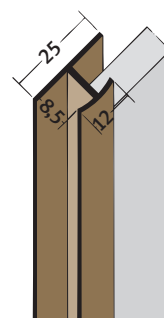
Längen: 250 cm  
Verpackung: 20 Stäbe pro Bund



### 3546

Profil	Werkstoff	Farbnummer	Preis € / 100 lfm
3546	Hart-PVC	10, 33, 47, 90	102,50 €

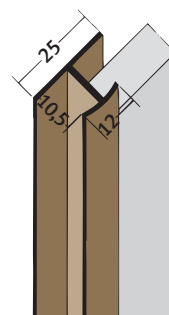
Längen: 250 cm  
Verpackung: 20 Stäbe pro Bund



### 3547

Profil	Werkstoff	Farbnummer	Preis € / 100 lfm
3547	Hart-PVC	10, 33, 47, 90	103,50 €

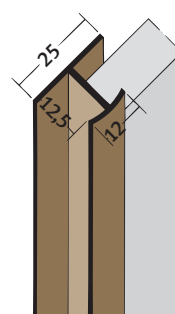
Längen: 250 cm  
Verpackung: 20 Stäbe pro Bund



### 3548

Profil	Werkstoff	Farbnummer	Preis € / 100 lfm
3548	Hart-PVC	10, 33, 47, 90	106,00 €

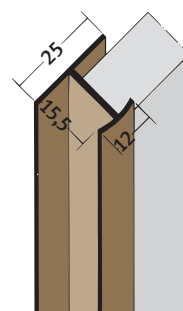
Längen: 250 cm  
Verpackung: 20 Stäbe pro Bund



### 3583

Profil	Werkstoff	Farbnummer	Preis € / 100 lfm
3583	Hart-PVC	10	110,50 €

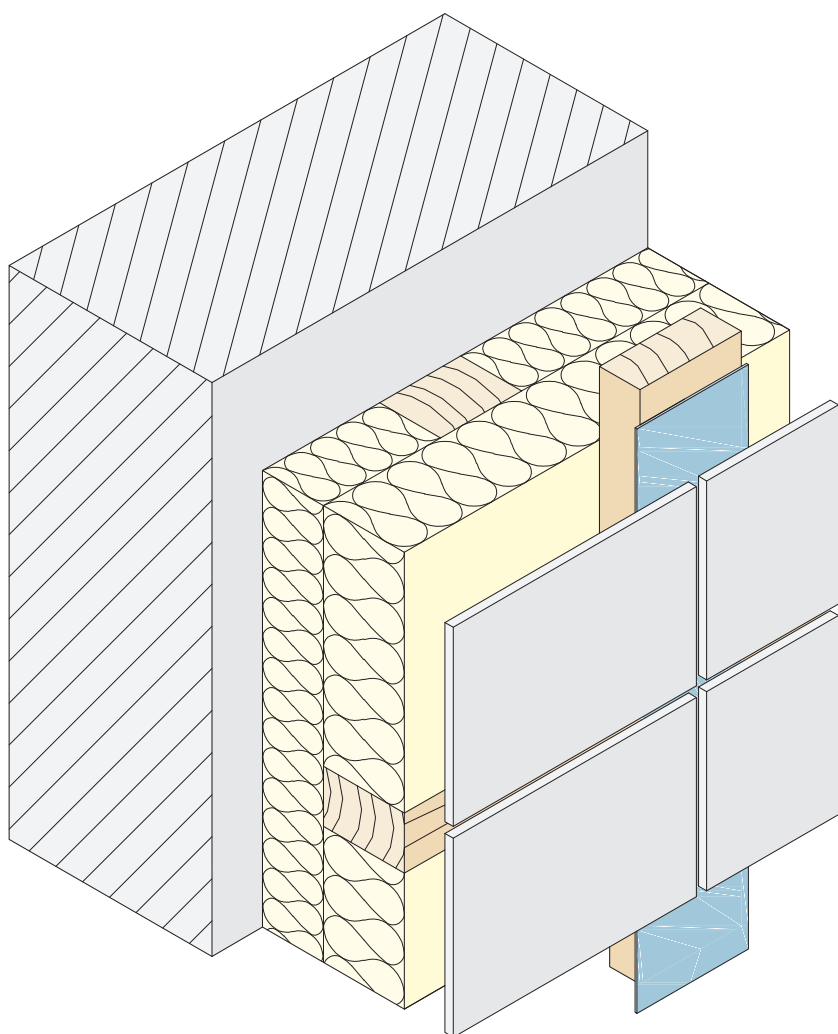
Längen: 250 cm  
Verpackung: 20 Stäbe pro Bund



Farbnummern: weiß 10, ziegelrot 33, braun 47, schwarz 90, EV1 natur eloxiert  
Alle Preise zuzüglich Mehrwertsteuer

# FUGENAUSBILDUNG

## FUGENBÄNDER



Die Fugenbänder kommen bei vertikaler Fuge zum Einsatz. Sie entkoppeln die Fassadenbekleidung und reduzieren die Geräuschentwicklung. Sie reduzieren den Wassereintritt und schützen entsprechend die Unterkonstruktion und Dämmung vor eindringendem Wasser. Bei einer Holzunterkonstruktion muß das Fugenband mindestens 5 mm je Seite überstehen.

PROTEKTOR-Fugenbänder bestehen aus alterungs- und witterungsbeständigem EPDM oder Weich-PVC.

Die Fugenbänder aus EPDM übertreffen die Anforderungen der DIN 18516 Teil 1 hinsichtlich Temperaturschwankungen der Grenztemperaturen deutlich.

Die Fugenbänder aus EPDM mit werkseitig angebrachter Klebefolie vereinfachen das Anbringen auf der Unterkonstruktion. Hinweis: Die Klebefolie erhöht die angegebene Materialdicke um ca. 0,2 mm.

PROTEKTOR empfiehlt den Einsatz von Fugenbänder auf Holz- und Aluminium-Unterkonstruktionen.



# FUGENAUSBILDUNG

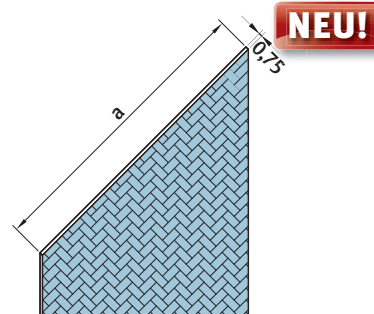
## FUGENBÄNDER

### 3310 | 3311

Profil	Werkstoff	Farbnummer	Maß a	Preis € / 100 lfm
3310*	EPDM	schwarz	70 mm	138,00 €
3311	EPDM	schwarz	110 mm	210,00 €

Längen: 25 m

Verpackung: \*3 Rollen pro Karton, 2 Rollen pro Karton

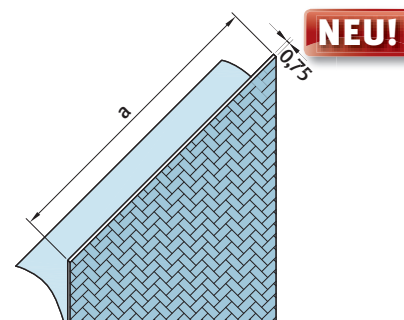


### 3312 / 3313

Profil	Werkstoff	Farbnummer	Maß a	Preis € / 100 lfm
3312*	EPDM selbstklebend	schwarz	70 mm	280,00 €
3313	EPDM selbstklebend	schwarz	110 mm	360,00 €

Längen: 25 m

Verpackung: \*3 Rollen pro Karton, 2 Rollen pro Karton

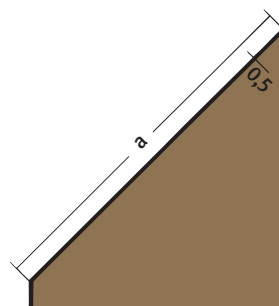


### 3326 | 3325 | 3335 | 3322

Profil	Werkstoff	Farbnummer	Maß a	Preis € / 100 lfm
3326*	Weich-PVC	10, 90	36 mm	30,50 €
3325*	Weich-PVC	10, 90	60 mm	46,50 €
3335	Weich-PVC	10, 90	80 mm	54,50 €
3322	Weich-PVC	10, 90	100 mm	63,50 €

Längen: 50 m

Verpackung: \*2 Rollen pro Karton, 1 Rolle pro Karton

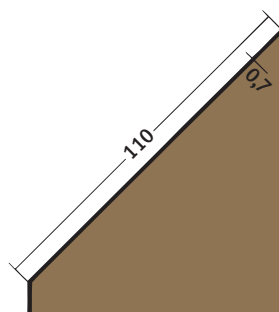


### 3336

Profil	Werkstoff	Farbnummer	Preis € / 100 lfm
3336	Weich-PVC	10, 90	86,50 €

Längen: 50 m

Verpackung: 1 Rolle pro Karton



Farbnummern: weiß 10, ziegelrot 33, braun 47, schwarz 90, EV1 natur eloxiert

Alle Preise zuzüglich Mehrwertsteuer

# FUGENAUSBILDUNG

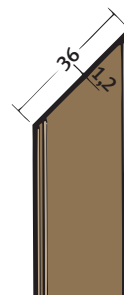
## FUGENBÄNDER

### 3332

Profil	Werkstoff	Farbnummer	Preis € / 100 lfm
3332	Weich-PVC	10, 90	46,50 €

Längen: 25 m

Verpackung: 2 Rollen pro Karton

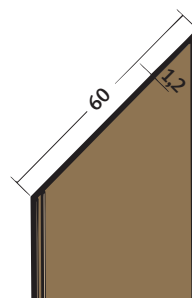


### 3333

Profil	Werkstoff	Farbnummer	Preis € / 100 lfm
3333	Weich-PVC	10, 90	96,50 €

Längen: 25 m

Verpackung: 2 Rollen pro Karton

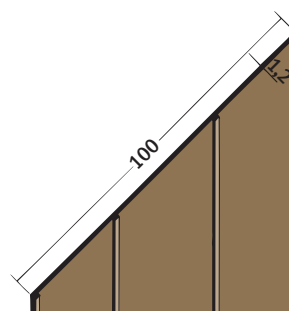


### 3334

Profil	Werkstoff	Farbnummer	Preis € / 100 lfm
3334	Weich-PVC	10, 90	106,50 €

Längen: 25 m

Verpackung: 1 Rolle pro Karton

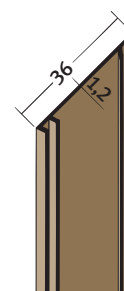


### 3331

Profil	Werkstoff	Farbnummer	Preis € / 100 lfm
3331	Weich-PVC	10, 90	46,50 €

Längen: 25 m

Verpackung: 2 Rollen pro Karton

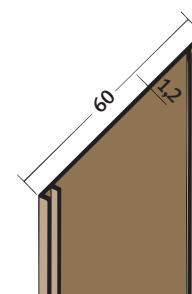


### 3327

Profil	Werkstoff	Farbnummer	Preis € / 100 lfm
3327	Weich-PVC	10, 90	96,50 €

Längen: 25 m

Verpackung: 1 Rolle pro Karton



Farbnummern: weiß 10, ziegelrot 33, braun 47, schwarz 90, EV1 natur eloxiert

Alle Preise zuzüglich Mehrwertsteuer



Anschlussprofile mit Schnittkantenüberdeckung

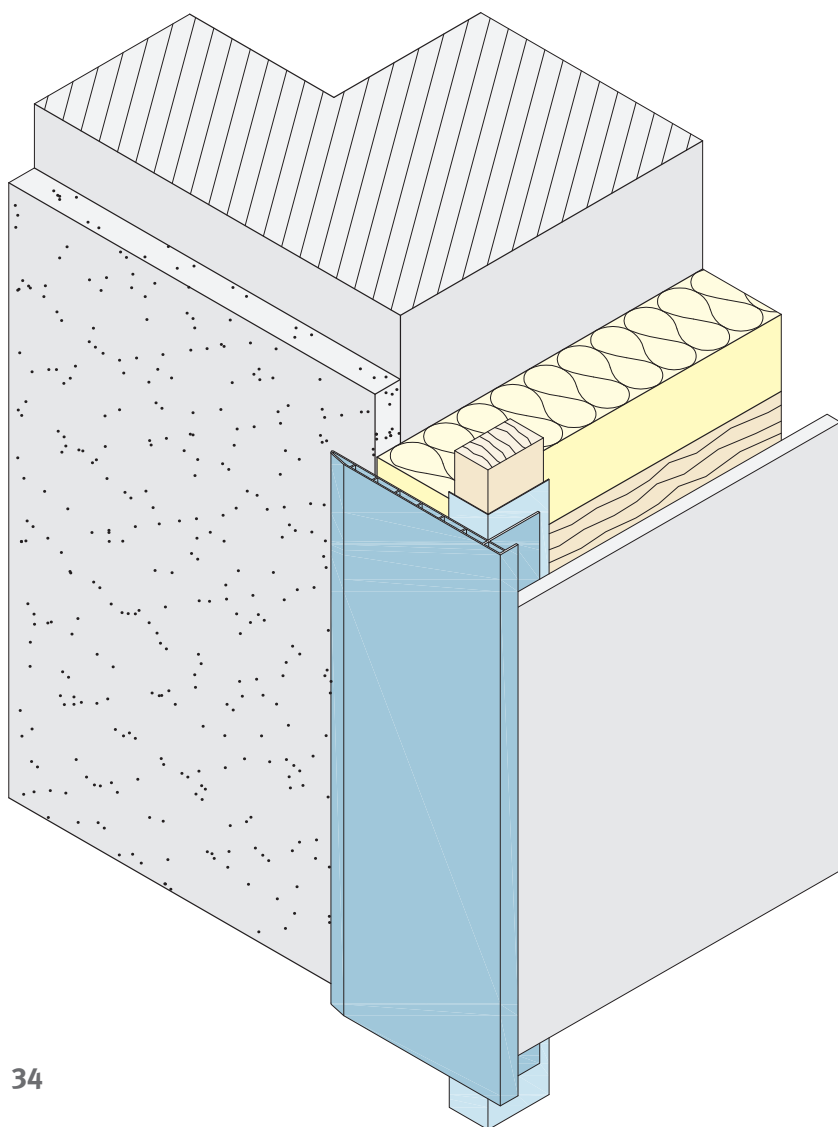
Anwendungshinweise

Anschlussprofile ohne Schnittkantenüberdeckung

Anwendungshinweise

# ANSCHLUSSAUSBILDUNG

## ANSCHLUSSROFIE MIT SCHNITTKANTENÜBERDECKUNG



Die Anschlussprofile schließen die Fassadenbekleidung an anderen Flächen der Fassade wie z. B. Putz an und ermöglichen einen einfachen und sauberen Übergang. Sie schützen und überdecken vollständig die Schnittkanten der Fassadentafeln und decken seitlich die Unterkonstruktion ab.

Die Anschlussprofile können auch zum Anschluss an Fenster und Türen eingesetzt werden.

# ANSCHLUSSAUSBILDUNG

## ANSCHLUSSROFIE MIT SCHNITTKANTENÜBERDECKUNG

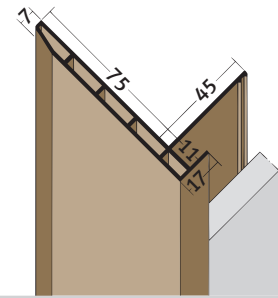
### 3627



Profil	Werkstoff	Farbnummer	Preis € / 100 lfm
3627	Hart-PVC	10, 33, 47, 90	311,50 €

**Längen:** 300 cm  
**Verpackung:** 6 Stäbe pro Bund

Der doppelwandige Profilaufbau gewährleistet einen stabilen Anschluss. Bitte beachten Sie das Zubehör auf Seite 13 sowie die Anwendungshinweise auf Seite 37.



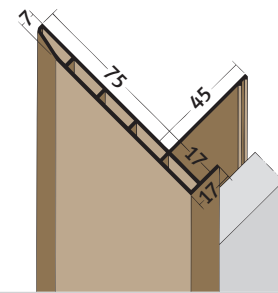
### 3628



Profil	Werkstoff	Farbnummer	Preis € / 100 lfm
3628	Hart-PVC	10, 33, 47, 90	332,50 €

**Längen:** 300 cm  
**Verpackung:** 6 Stäbe pro Bund

Der doppelwandige Profilaufbau gewährleistet einen stabilen Anschluss. Bitte beachten Sie das Zubehör auf Seite 13 sowie die Anwendungshinweise auf Seite 37.



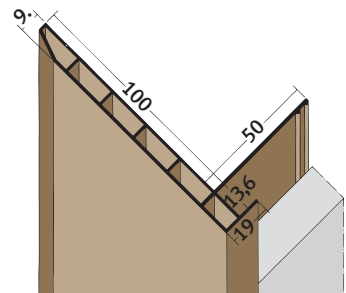
### 3669



Profil	Werkstoff	Farbnummer	Preis € / 100 lfm
3669	Hart-PVC	10, 33, 47, 90	403,00 €

**Längen:** 300 cm  
**Verpackung:** 6 Stäbe pro Bund

Der doppelwandige Profilaufbau gewährleistet einen stabilen Anschluss. Bitte beachten Sie das Zubehör auf Seite 13 sowie die Anwendungshinweise auf Seite 37.



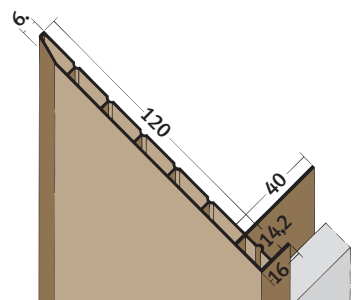
### 3667



Profil	Werkstoff	Farbnummer	Preis € / 100 lfm
3667	Hart-PVC	10, 33, 47, 90	431,50 €

**Längen:** 300 cm  
**Verpackung:** 6 Stäbe pro Bund

Der doppelwandige Profilaufbau gewährleistet einen stabilen Anschluss. Bitte beachten Sie das Zubehör auf Seite 13 sowie die Anwendungshinweise auf Seite 37.



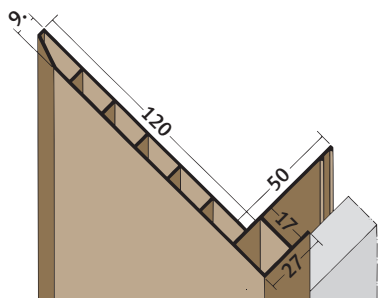
### 3668



Profil	Werkstoff	Farbnummer	Preis € / 100 lfm
3668	Hart-PVC	10, 33, 47, 90	443,50 €

**Längen:** 300 cm  
**Verpackung:** 6 Stäbe pro Bund

Der doppelwandige Profilaufbau gewährleistet einen stabilen Anschluss. Bitte beachten Sie das Zubehör auf Seite 13 sowie die Anwendungshinweise auf Seite 37.



Farbnummern: weiß 10, ziegelrot 33, braun 47, schwarz 90, EV1 natur eloxiert  
Alle Preise zuzüglich Mehrwertsteuer



# ANSCHLUSSAUSBILDUNG

## ANSCHLUSSROFIE MIT SCHNITTKANTENÜBERDECKUNG

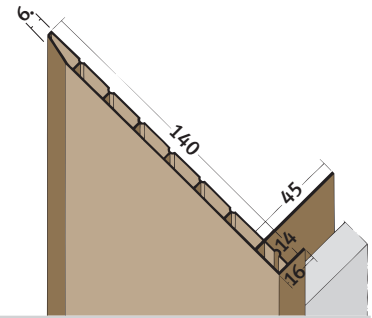
### 3665



Profil	Werkstoff	Farbnummer	Preis € / 100 lfm
3665	Hart-PVC	10, 33, 47, 90	454,50 €

**Längen:** 300 cm  
**Verpackung:** 6 Stäbe pro Bund

Der doppelwandige Profilaufbau gewährleistet einen stabilen Anschluss. Bitte beachten Sie das Zubehör auf Seite 13 sowie die Anwendungshinweise auf Seite 37.



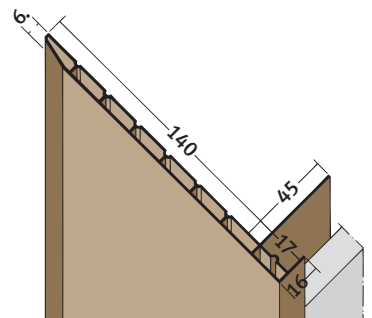
### 3666



Profil	Werkstoff	Farbnummer	Preis € / 100 lfm
3666	Hart-PVC	10, 33, 47, 90	474,00 €

**Längen:** 300 cm  
**Verpackung:** 6 Stäbe pro Bund

Der doppelwandige Profilaufbau gewährleistet einen stabilen Anschluss. Bitte beachten Sie das Zubehör auf Seite 13 sowie die Anwendungshinweise auf Seite 37.



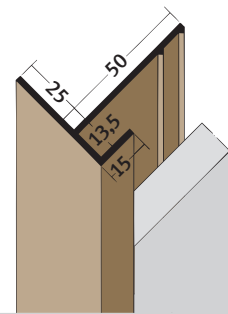
### 3560



Profil	Werkstoff	Farbnummer	Preis € / 100 lfm
3560	Hart-PVC	10, 33, 47, 90	189,50 €

**Längen:** 250 cm, 300 cm  
**Verpackung:** 10 Stäbe pro Bund

Bitte beachten Sie das Zubehör auf Seite 13 sowie die Anwendungshinweise auf Seite 40.



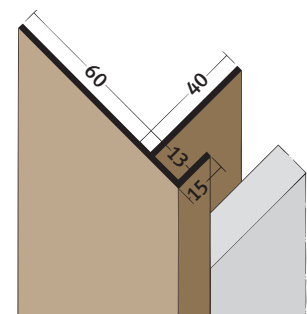
### 3561



Profil	Werkstoff	Farbnummer	Preis € / 100 lfm
3561	Hart-PVC	10, 33, 47, 90	287,50 €

**Längen:** 300 cm  
**Verpackung:** 10 Stäbe pro Bund

Bitte beachten Sie das Zubehör auf Seite 13 sowie die Anwendungshinweise auf Seite 40.



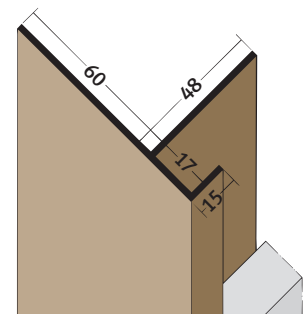
### 3562



Profil	Werkstoff	Farbnummer	Preis € / 100 lfm
3562	Hart-PVC	10, 33, 47, 90	301,50 €

**Längen:** 250 cm, 300 cm  
**Verpackung:** 10 Stäbe pro Bund

Bitte beachten Sie das Zubehör auf Seite 13 sowie die Anwendungshinweise auf Seite 40.

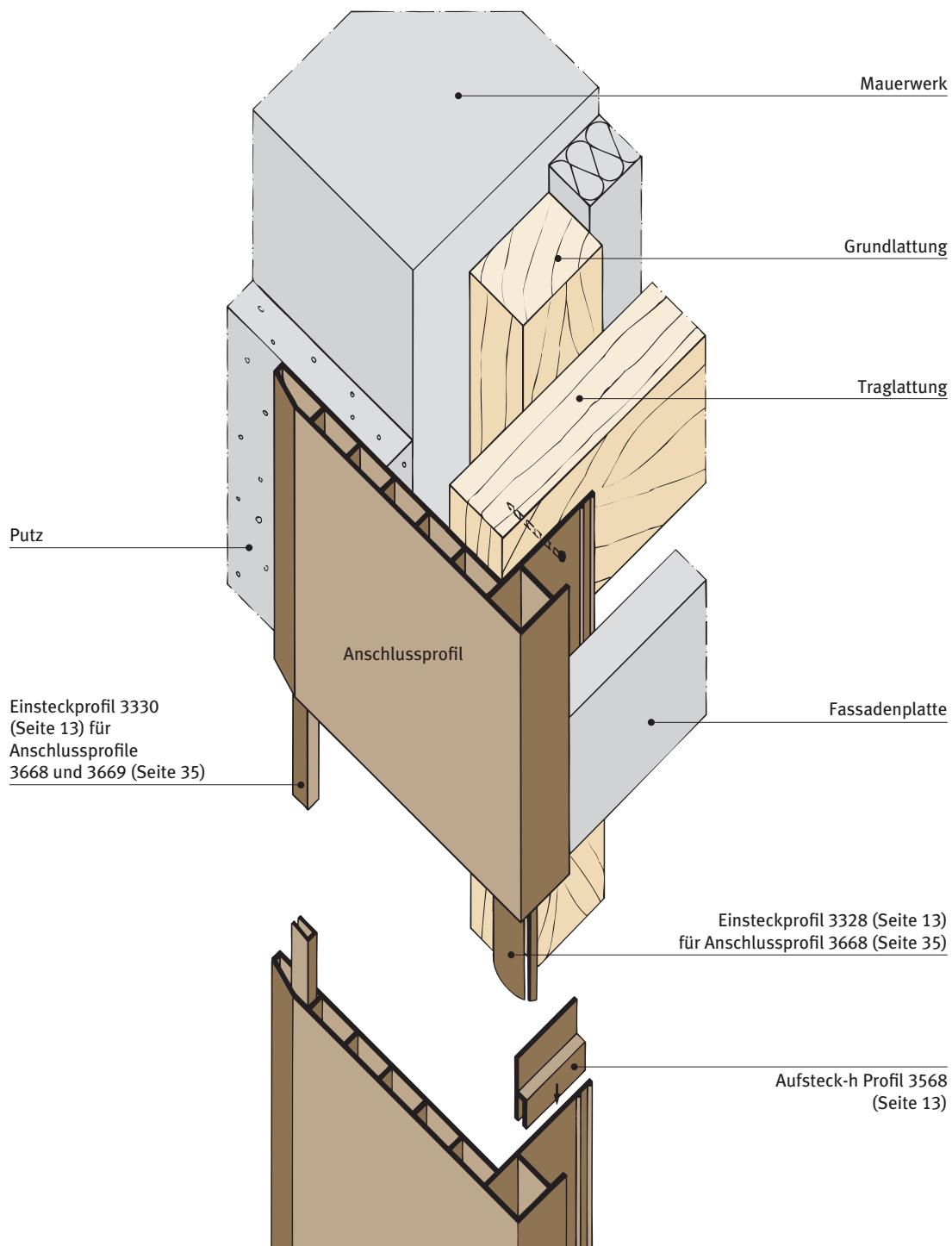


Farbnummern: weiß 10, ziegelrot 33, braun 47, schwarz 90, EV1 natur eloxiert

Alle Preise zuzüglich Mehrwertsteuer

# ANSCHLUSSAUSBILDUNG

## ANWENDUNGSHINWEISE

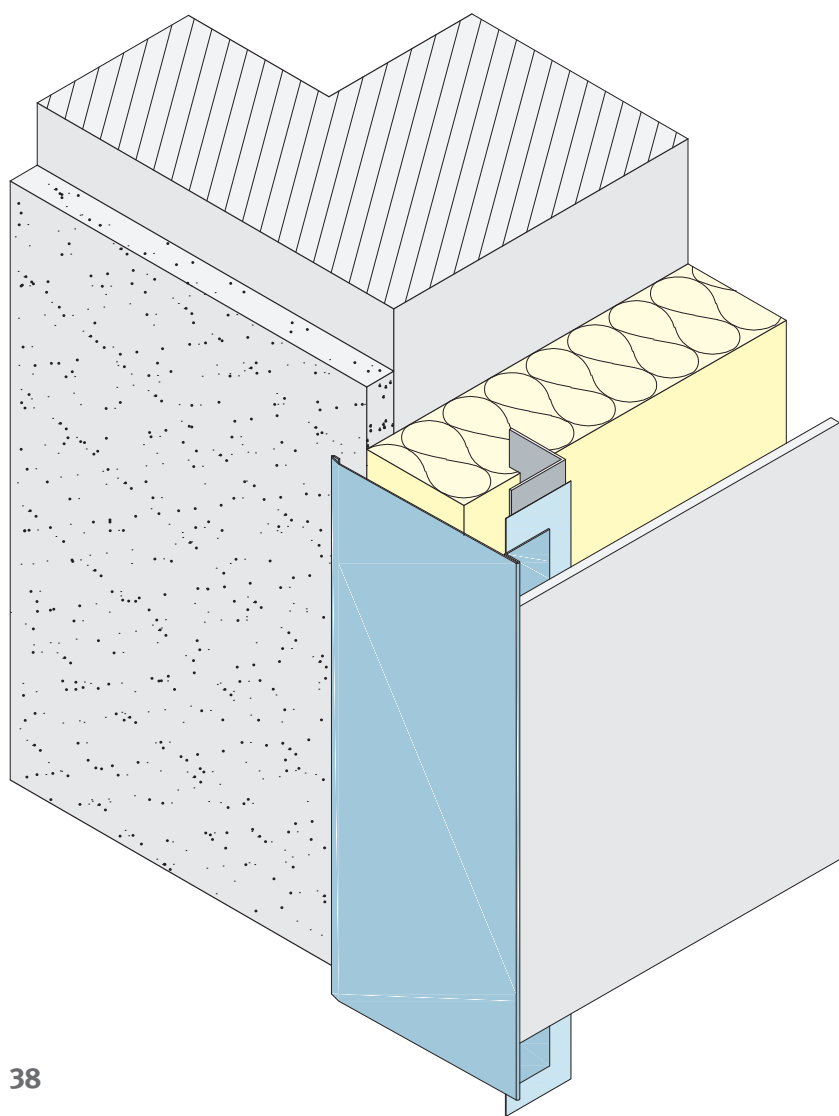


Das **Aufsteck-h Profil 3568** dichtet die Profilstöße gegen eindringendes Wasser ab. Pro Bund werden 70 cm kostenlos mitgeliefert.

Die **Einsteckprofile** gewährleisten eine saubere Verbindung an den Profilstößen. Bitte bestellen Sie die entsprechenden Profile gesondert. Ein Schrägschnitt beim Ablängen erleichtert das Einstecken der Rohrabschnitte in das Kantenprofil.

## ANSCHLUSSAUSBILDUNG

### ANSCHLUSSPROFILE OHNE SCHNITTKANTENÜBERDECKUNG



Die Anschlussprofile schließen die Fassadenbekleidung an anderen Flächen der Fassade wie z. B. Putz an und ermöglichen einen einfachen und sauberen Übergang. Sie bedecken die Schnittkanten der Fassadentafeln, bilden einen sauberen Anschluss und decken seitlich die Unterkonstruktion ab.

Die Anschlussprofile können auch zum Anschluss an Fenster und Türen eingesetzt werden.

# ANSCHLUSSAUSBILDUNG

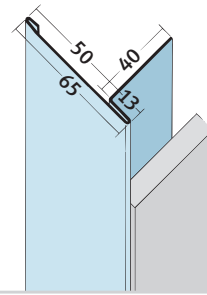
## ANSCHLUSSROFIE OHNE SCHNITTKANTENÜBERDECKUNG

### 9093 | 9081

Profil	Werkstoff	Farbnummer	Preis € / 100 lfm
9093	Aluminium	schwarz (beidseitig lackiert)	654,00 €
9081	Aluminium	natur	540,70 €

**Längen:** 250 cm  
**Verpackung:** 10 Stäbe pro Bund

Pulverbeschichtung nach RAL-Angabe auf Anfrage möglich. Bitte beachten Sie Seite 62, Sonderlösungen.

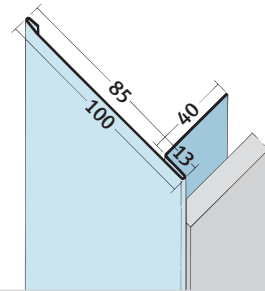


### 9094 | 9082

Profil	Werkstoff	Farbnummer	Preis € / 100 lfm
9094	Aluminium	schwarz (beidseitig lackiert)	713,50 €
9082	Aluminium	natur	599,50 €

**Längen:** 250 cm  
**Verpackung:** 10 Stäbe pro Bund

Pulverbeschichtung nach RAL-Angabe auf Anfrage möglich. Bitte beachten Sie Seite 62, Sonderlösungen.

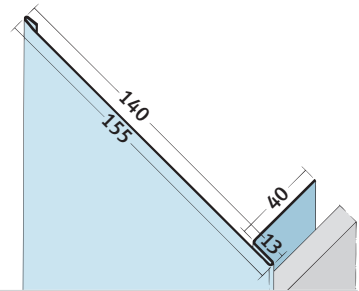


### 9084

Profil	Werkstoff	Farbnummer	Preis € / 100 lfm
9084	Aluminium	natur	793,00 €

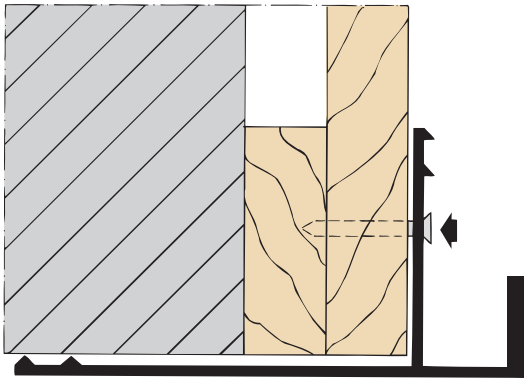
**Längen:** 250 cm  
**Verpackung:** 10 Stäbe pro Bund

Pulverbeschichtung nach RAL-Angabe auf Anfrage möglich. Bitte beachten Sie Seite 62, Sonderlösungen.



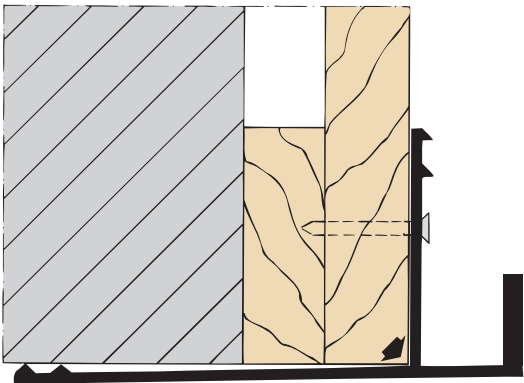
# ANSCHLUSSAUSBILDUNG

## ANWENDUNGSHINWEISE



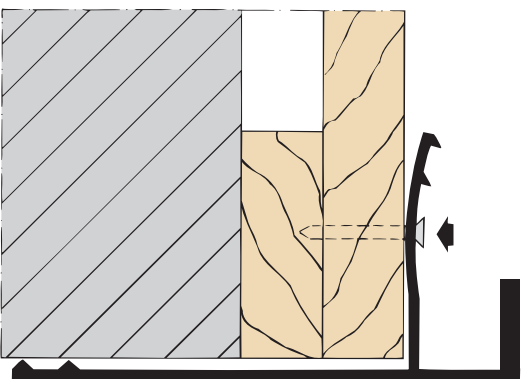
### RICHTIG

Leichtes Anlegen des Profils an die Ecke und Nageln ohne Andruck. In diesem Fall drückt sich der genagelte Schenkel nicht nach innen und die Gefahr einer Verspannung ist ausgeschaltet.



### FALSCH

Bei zu starkem Andrücken des Profils an die Ecke entsteht eine Spannung an dem unbefestigten Teil des Profils und das Profil beginnt sich dadurch zu wellen.



### FALSCH

Wenn beim Annageln des Profils der Nagel am Befestigungspunkt zu tief eingeschlagen wird, entsteht eine zu große Vorspannung. Das Profil beginnt sich bei Sonneneinstrahlung zu wellen.





Anschluss- und Einfassprofile

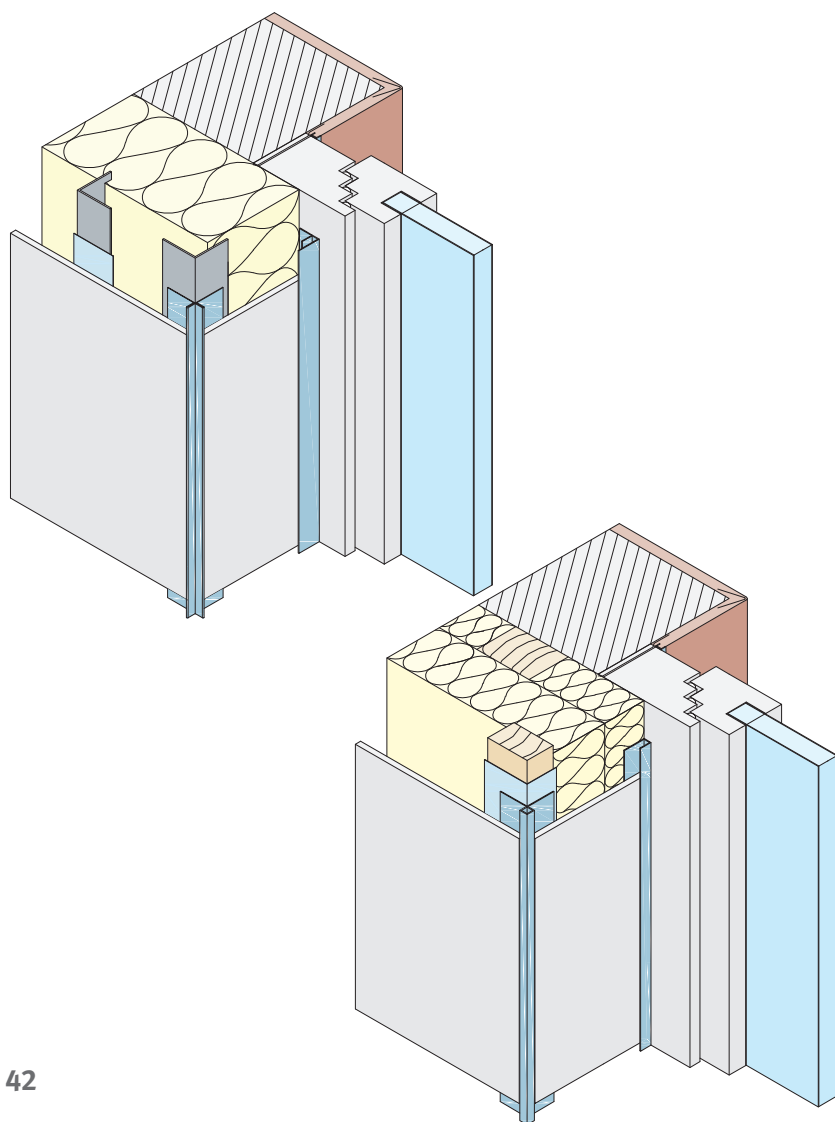
Kastenprofile

Hinterlüftetes Laibungssystem

Zubehör

# LAIBUNGSAUSBILDUNG

## ANSCHLUSS- UND EINFASSPROFILE



Die Laibungsausbildung kann auf unterschiedliche Arten ausgeführt werden. In der Praxis wird je nach Wunsch des Bauherrn u. a. die Fassadenbekleidung in der Laibung fortgesetzt oder auf bestehende Systeme zurückgegriffen.

Protector bietet verschiedene Systeme oder Systembestandteile für die Anwendungen.

Mit den F-Profilen können Fassadenplatten ideal an verschiedenen Positionen wie z. B. Fenster- und Türleibungen befestigt werden. Durch das Verdecken der Schnittkanten können Unebenheiten überdeckt und ausgeglichen werden.

Mit den Abschluss- und Einfassprofilen bzw. U-Profilen können Fassadenplatten ideal an verschiedenen Positionen wie z. B. an Fenster- und Türleibungen befestigt werden.

# LAIBUNGSAUSBILDUNG

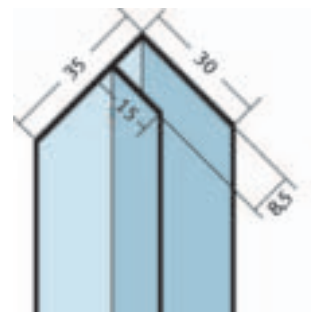
## ANSCHLUSS- UND EINFASSPROFILE

### 9085 f-Profil

Profil	Werkstoff	Farbnummer	Preis € / 100 lfm
9085	Aluminium	EV1	491,10 €

Längen: 300 cm

Verpackung: 10 Stäbe pro Bund

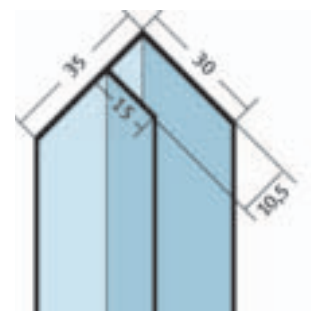


### 9090 f-Profil

Profil	Werkstoff	Farbnummer	Preis € / 100 lfm
9090	Aluminium	EV1	500,40 €

Längen: 300 cm

Verpackung: 10 Stäbe pro Bund

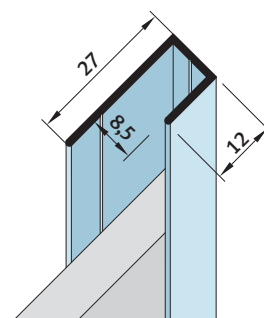


### 9450 u-Profil

Profil	Werkstoff	Farbnummer	Preis € / 100 lfm
9450	Aluminium	natur	223,50 €

Längen: 300 cm

Verpackung: 10 Stäbe pro Bund



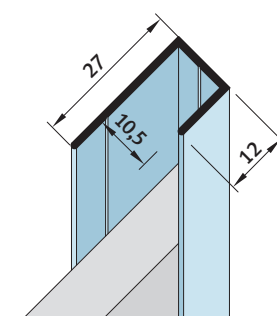
**NEU!**

### 9451 u-Profil

Profil	Werkstoff	Farbnummer	Preis € / 100 lfm
9451	Aluminium	natur	250,70 €

Längen: 300 cm

Verpackung: 10 Stäbe pro Bund



**NEU!**

# LAIBUNGS-AUSBILDUNG

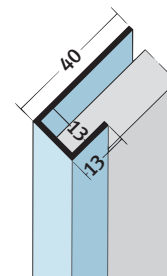
## ANSCHLUSS- UND EINFASSPROFILE

### 9407 u-Profil

Profil	Werkstoff	Farbnummer	Preis € / 100 lfm
9407	Aluminium	natur	263,80 €

Längen: 250 cm

Verpackung: 10 Stäbe pro Bund

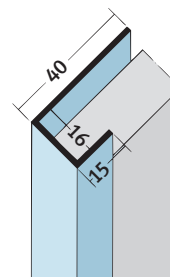


### 9408 u-Profil

Profil	Werkstoff	Farbnummer	Preis € / 100 lfm
9408	Aluminium	natur	268,20 €

Längen: 250 cm

Verpackung: 10 Stäbe pro Bund

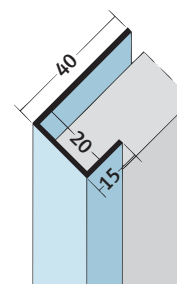


### 9409 u-Profil

Profil	Werkstoff	Farbnummer	Preis € / 100 lfm
9409	Aluminium	natur	271,50 €

Längen: 250 cm

Verpackung: 10 Stäbe pro Bund

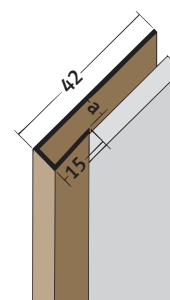


### 3691 | 3658 | 3563 | 3529 | 3502 | 3527

Profil	Werkstoff	Farbnummer	Maß a	Preis € / 100 lfm
3691	Hart-PVC	10, 33, 47, 90	6,5 mm	127,50 €
3658	Hart-PVC	10, 33, 47, 90	9 mm	133,50 €
3563	Hart-PVC	10, 33, 47, 90	13 mm	137,50 €
3529	Hart-PVC	10, 33, 47, 90	17 mm	141,00 €
3502	Hart-PVC	10, 33, 47, 90	20 mm	147,00 €
3527	Hart-PVC	10, 33, 47, 90	27 mm	136,00 €

Längen: 250 cm, 300 cm, 500 cm auf Anfrage

Verpackung: 10 Stäbe pro Bund

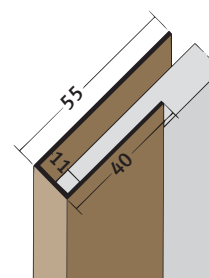


### 3609 u-Profil

Profil	Werkstoff	Farbnummer	Preis € / 100 lfm
3609	Hart-PVC	10, 33, 47, 90	134,50 €

Längen: 250 cm

Verpackung: 20 Stäbe pro Bund

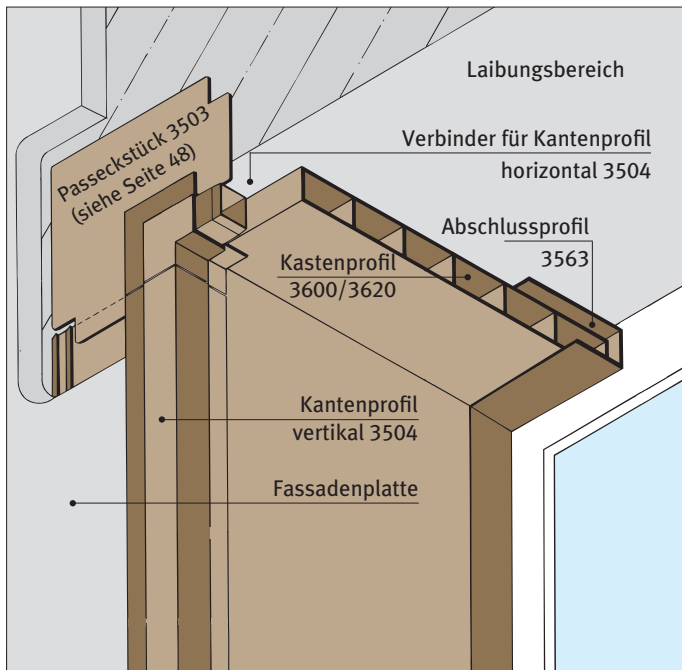


Farbnummern: weiß 10, ziegelrot 33, braun 47, schwarz 90, EV1 natur eloxiert

Alle Preise zuzüglich Mehrwertsteuer

# LAIBUNGS-AUSBILDUNG

## KASTENROFILE

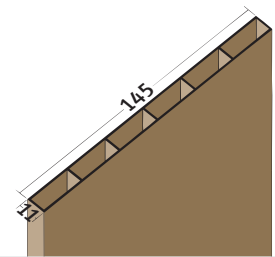


Mit den Kastenprofilen ist eine einfache und schnelle Laibungsbildung möglich. Bei geringerer Laibungstiefe können die Profile mittels einer Säge auf die gewünschte Laibungstiefe zugeschnitten werden. Das Abschlussprofil 3563 kann dabei Unebenheiten ausgleichen und überdecken.

### 3600

Profil	Werkstoff	Farbnummer	Preis € / 100 lfm
3600	Hart-PVC	10	285,50 €

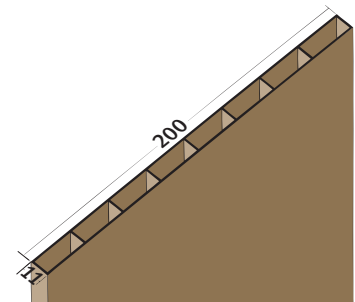
**Längen:** 250 cm, 300 cm  
**Verpackung:** 10 Stäbe pro Bund



### 3620

Profil	Werkstoff	Farbnummer	Preis € / 100 lfm
3620	Hart-PVC	10	415,50 €

**Längen:** 250 cm, 300 cm  
**Verpackung:** 10 Stäbe pro Bund





# LAIBUNGS-AUSBILDUNG

## HINTERLÜFTETES LAIBUNGSSYSTEM

### 3570

Profil	Werkstoff	Farbnummer	Preis € / 100 lfm
3570	Hart-PVC	10	267,00 €

Längen: 300 cm

Verpackung: 10 Stäbe pro Bund

### 3571

Profil	Werkstoff	Farbnummer	Preis € / 100 lfm
3571	Hart-PVC	10	234,00 €

Längen: 300 cm

Verpackung: 10 Stäbe pro Bund

### 3572

Profil	Werkstoff	Farbnummer	Preis € / 100 lfm
3572	Hart-PVC	10	231,00 €

Längen: 300 cm

Verpackung: 10 Stäbe pro Bund

### 3573 | 3576

Profil	Werkstoff	Farbnummer	Preis € / 100 lfm
3573	Hart-PVC	10	239,00 €
3576	Hart-PVC	10	285,50 €

Längen: 300 cm

Verpackung: 10 Stäbe pro Bund

### 3580 | 3581

Profil	Werkstoff	Farbnummer	Preis € / 100 lfm
3580	Hart-PVC	10	249,00 €
3581	Hart-PVC	10	296,50 €

Längen: 300 cm

Verpackung: 10 Stäbe pro Bund

### 3579

Profil	Werkstoff	Farbnummer	Preis € / 100 lfm
3579	Hart-PVC	10	51,50 €

Längen: 10 m Rolle

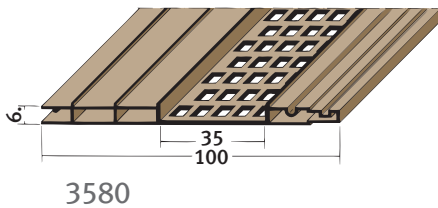
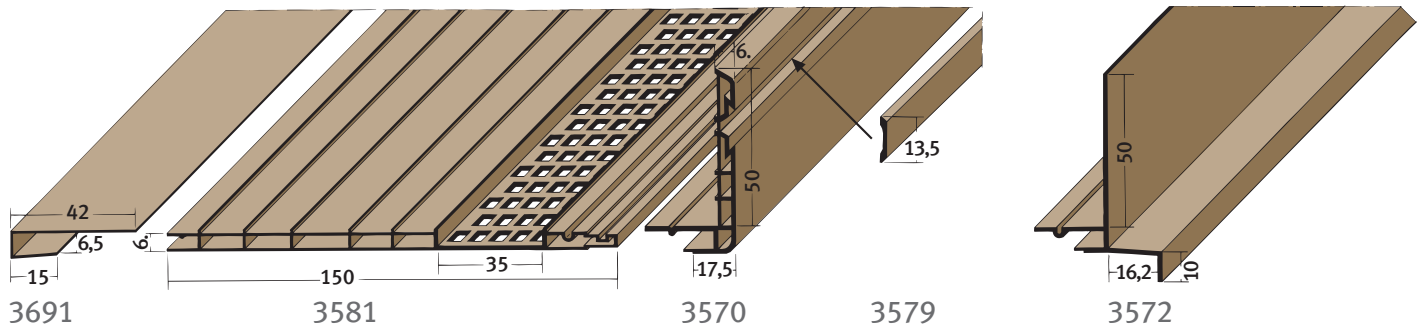
Verpackung: 10 Rollen pro Karton

Farbnummern: weiß 10, ziegelrot 33, braun 47, schwarz 90, EV1 natur eloxiert

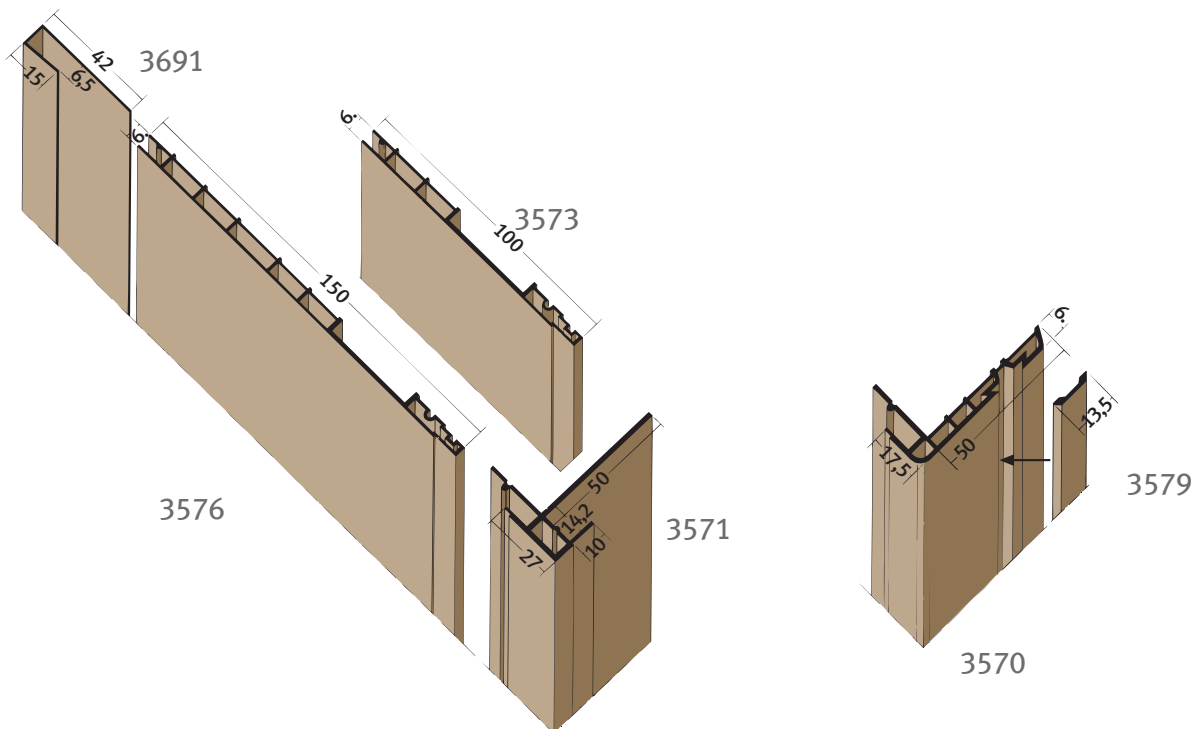
Alle Preise zuzüglich Mehrwertsteuer

# LAIBUNGS-AUSBILDUNG

## HINTERLÜFTETES LAIBUNGSSYSTEM



Die Laibungsausbildung wird in der Vertikalen mit dem Laibungskantenprofil 3571 in Kombination mit den verschiedenen breiten Laibungsprofilen 3573 + 3576 hergestellt. Der horizontale Bereich wird mit dem Sturzkantenprofil 3572 und den Sturzprofilen 3580 + 3581 ausgebildet. Der gelochte Anteil in den Sturzprofilen 3580 + 3581 sorgt für eine ausreichende Hinterlüftung der Fassade über dem Fensterbereich. Zur Auskleidung der Laibungstiefe werden die entsprechend breiten Profile zusammengerastet und mittels einer Säge auf das genaue Maß zugeschnitten. Mit dem Abschlussprofil 3691 wird die Laibungsausbildung am Fenster eingefasst. Beim Übergang von der Horizontalen zur Vertikalen werden die Kantenprofile 3571 + 3571 ohne Gehrgnisschnitt stumpf gestoßen.

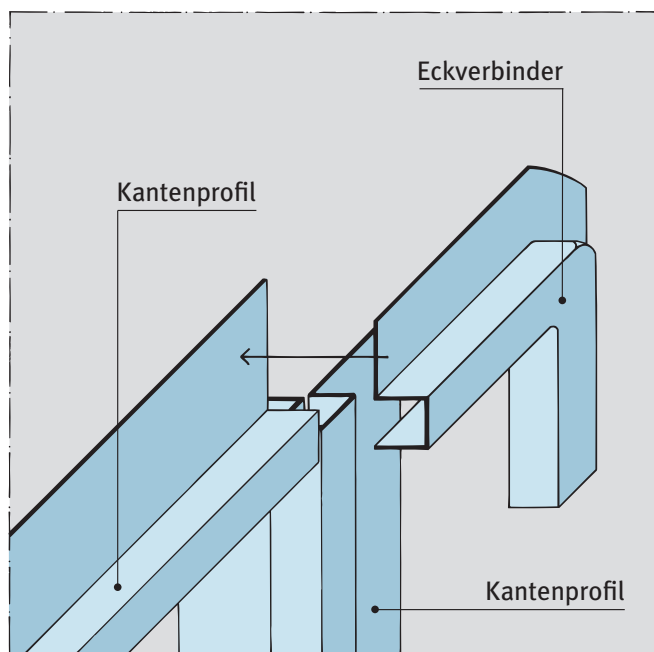


Das Laibungsanschlussprofil 3570 wird zusammen mit den verschiedenen breiten Laibungsprofilen 3573 + 3576 bzw. den Sturzprofilen 3580 + 3581 für die Laibungsausbildung eingesetzt. Die Montage der Profile erfolgt nach dem Anbringen der Fassadenelemente. Das Profil 3570 hat eine eingelassene Befestigungsnut, die nach dem Anbringen des Profils mit dem Abdeckprofil 3579 verschlossen wird. Das Befestigen durch die Nut darf nur handfest erfolgen. Zur Auskleidung der Laibungstiefe werden die entsprechend breiten Profile zusammengerastet und mittels einer Säge auf das genaue Maß zugeschnitten. Mit dem Abschlussprofil 3691 wird die Laibungsausbildung am Fenster eingefasst. Der gelochte Anteil and den Sturzprofilen 3580 + 3581 sorgt für eine ausreichende Hinterlüftung der Fassade über dem Fensterbereich.

Wird das Profil 3570 im Sturzbereich eingesetzt, kann durch Auftragen einer dauerelastischen Dichtungsmasse auf der Rückseite des Profils für eine zusätzliche Regensicherheit gesorgt werden.

# LAIBUNGS-AUSBILDUNG

## ZUBEHÖR



Die Eckverbinder aus Aluminium und PVC, in Verbindung mit den entsprechenden Kantenprofilen, machen das Gehrungssägen beim Übergang von den horizontalen zu den vertikalen Profilen überflüssig.

Nach der Montage der Kantenprofile (siehe Kantenausbildung) werden die Eckverbinder einfach aufgesteckt.

### 9404 | 9405 | 9406

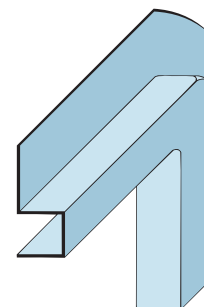
Profil	Werkstoff	Farbnummer	Preis € / 100 Stück
9404	Aluminium	natur	327,50 €
9405	Aluminium	natur	330,00 €
9406	Aluminium	natur	332,50 €

9404 passend zu Kantenprofil 9080 (siehe Seite 8)

9405 passend zu Kantenprofil 9400 (siehe Seite 8)

9406 passend zu Kantenprofil 9402 (siehe Seite 8)

**Verpackung:** 50 Stück pro Karton



### 3634 | 3503 | 3575 | 3633 | 3509

Profil	Werkstoff	Farbnummer	Preis € / 100 Stück
3634	Hart-PVC	10, 33, 47, 90	157,00 €
3503	Hart-PVC	10, 33, 47, 90	164,00 €
3575	Hart-PVC	10, 33, 47, 90	169,00 €
3633	Hart-PVC	10, 33, 47, 90	151,00 €
3509	Hart-PVC	10, 33, 47, 90	154,50 €

3634 passend zu Kantenprofil 3624 (siehe Seite 11)

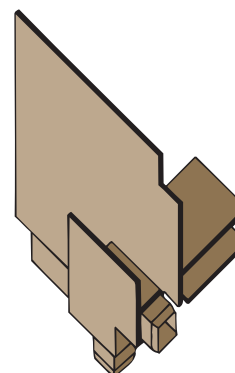
3503 passend zu Kantenprofil 3504 und 3549 (Seite 12)

3575 passend zu Kantenprofil 3555 (siehe Seite 12)

3633 passend zu Kantenprofil 3623 (siehe Seite 9)

3509 passend zu Kantenprofil 3506 (siehe Seite 9)

**Verpackung:** 50 Stück pro Karton



Farbnummern: weiß 10, ziegelrot 33, braun 47, schwarz 90, EV1 natur eloxiert

Alle Preise zuzüglich Mehrwertsteuer

# DACH- UND FASSADENBELÜFTUNG



Lüftungswinkel

Lüftungsstreifen

Traufenbelüftung

Sockelprofile / Regenabweisprofile

Winkelprofile



# DACH- UND FASSADENBELÜFTUNG



## Allgemeines zu Dach- und Fassadenbelüftung

Bei der Dachbelüftung ist nach DIN 4108, Teil 3, bei den Lüftungsprofilen ein Mindestlüftungsquerschnitt von mindestens  $200 \text{ cm}^2/\text{lfm}$  bis zu einer Dachlänge von 10 m einzuhalten.

Bei der Fassadenbelüftung ist nach DIN 18516, Teil 1, bei den Lüftungsprofilen ein Mindestquerschnitt von  $50 \text{ cm}^2/\text{lfm}$  einzuhalten, wobei die Hinterlüftungsebene immer mindestens  $200 \text{ cm}^2/\text{lfm}$  haben soll.

Nach DIN 18516, Teil 1, müssen im Sockelbereich Öffnungen zur Hinterlüftung der Außenwandbekleidung mit einer Breite über 20 mm durch Lüftungsgitter gesichert werden.

Mit der versetzten rechteckigen Lochung bei den PROTEKTOR Lüftungsprofilen werden höchstmögliche Lochanteile erreicht. Gegenüber den meisten Rund- und Ovallochungen kann damit ein Belüftungsvorteil bis zu ca. 20 % mehr erreicht werden.

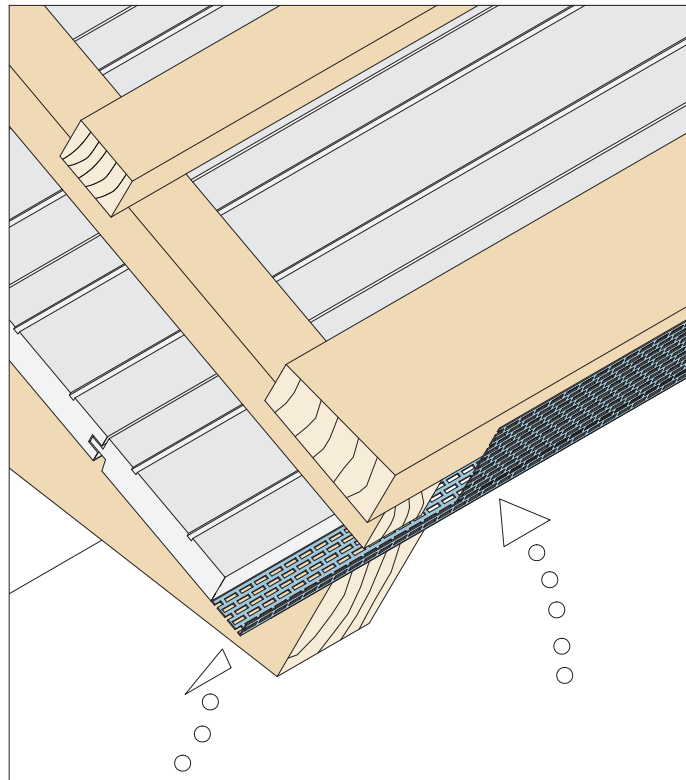
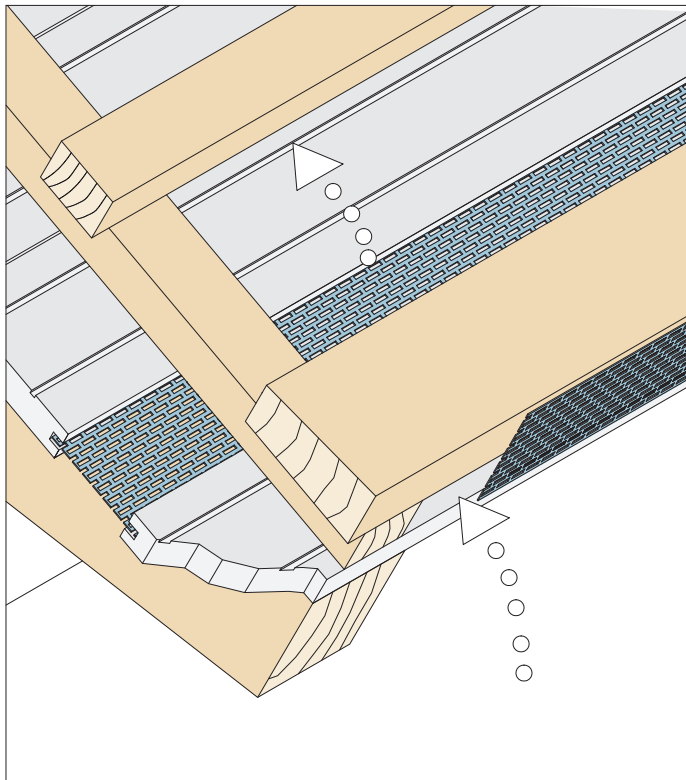
Eine optimale und effektive Belüftung und Abführung der Feuchtigkeit durch Diffusion oder Tauwasserausfall ist dadurch am Dach oder in der vorgehängten hinterlüfteten Fassade sicherer. Gleichzeitig wird der unerwünschte Zugang von Kleintieren in der Belüftungsebene bestmöglich vermieden.

Bei der Auswahl der Lüftungsprofile ist auf die Anforderung der Mindestlüftungsquerschnitte zu achten. Die freien Lüftungsquerschnitte können aus den Angaben der jeweiligen Profile entnommen werden.

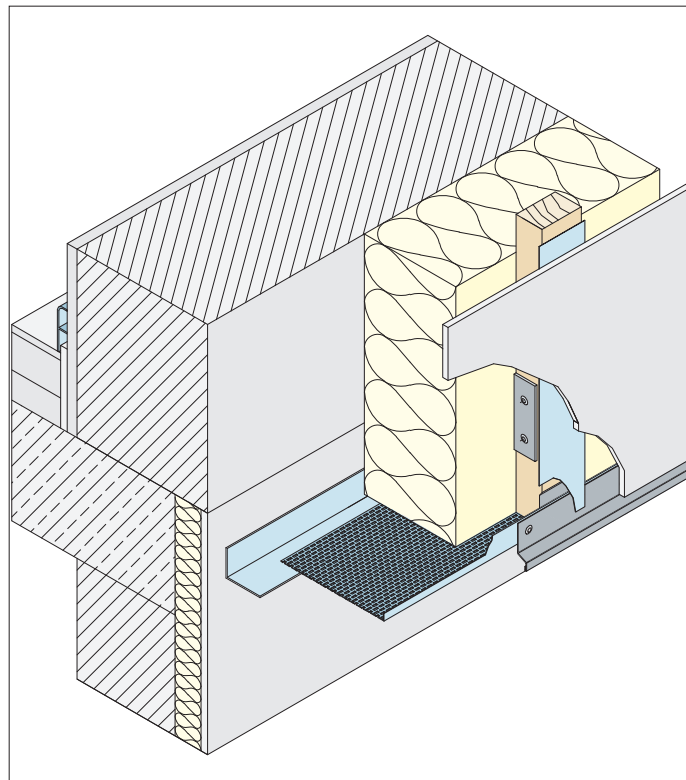
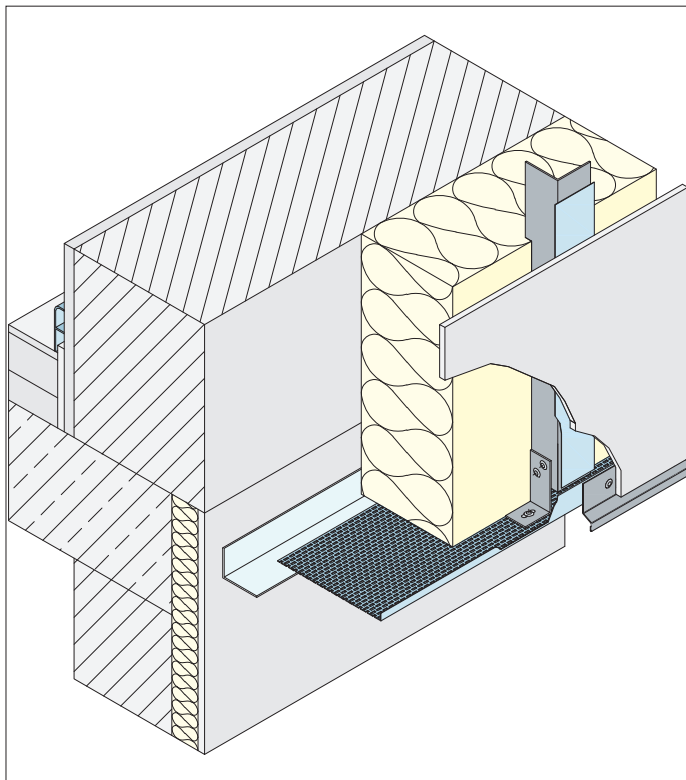
Lüftungsprofile aus Aluminium oder PVC müssen zwängungsfrei montiert werden. Aus diesem Grund ist die Befestigung zentrisch in den Lüftungslöchern empfehlenswert.

# DACH- UND FASSADENBELÜFTUNG

## DACHBELÜFTUNG



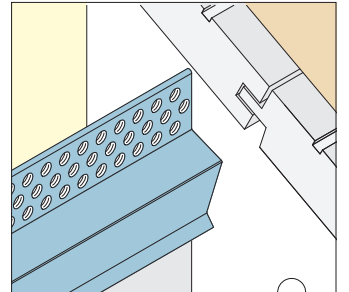
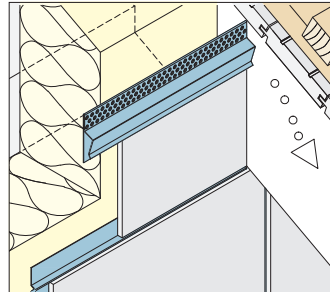
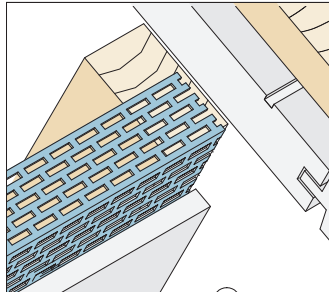
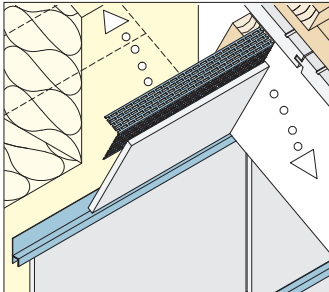
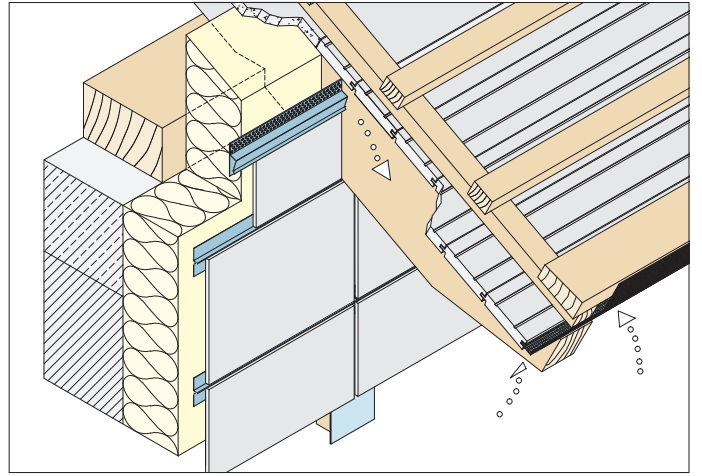
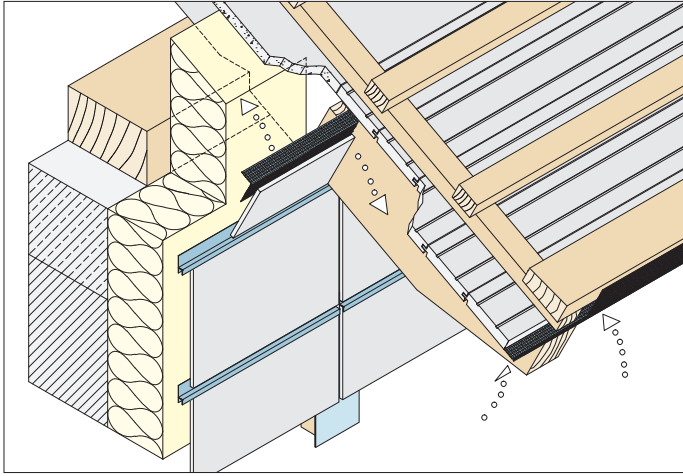
## SOCKELAUSBILDUNG



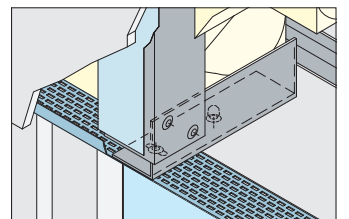
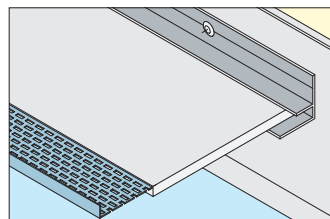
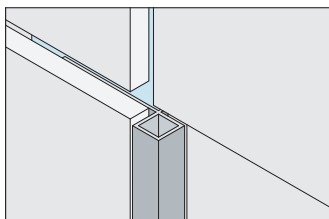
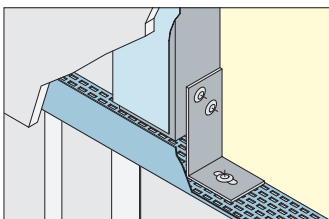
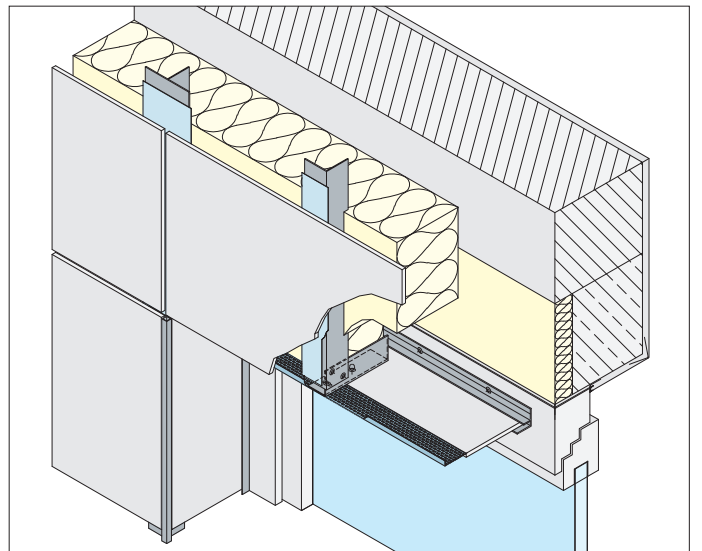
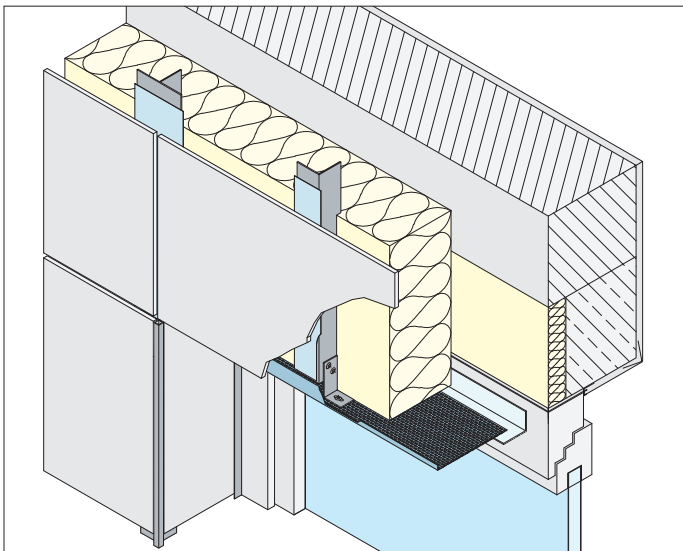


# DACH- UND FASSADENBELÜFTUNG

## FASSADENABSCHLUSS



## STURZAUSBILDUNG



# DACH- UND FASSADENBELÜFTUNG

## LÜFTUNGSWINKEL

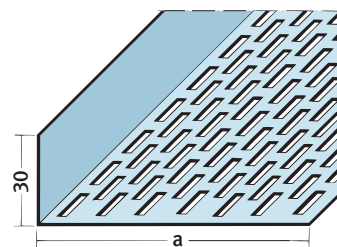
### 9330 | 9072 | 9306 | 9332 | 9334

Profil	Werkstoff	Farbnummer	Maß a	Freier Lüftungsquerschnitt	Preis € / 100 lfm
9330	Aluminium	natur	60 mm	208 cm <sup>2</sup> /lfm	218,00 €
9072*	Aluminium	natur	70 mm	254 cm <sup>2</sup> /lfm	242,00 €
9306*	Aluminium	natur	90 mm	346 cm <sup>2</sup> /lfm	308,50 €
9332	Aluminium	natur	100 mm	393 cm <sup>2</sup> /lfm	334,10 €
9334	Aluminium	natur	120 mm	462 cm <sup>2</sup> /lfm	406,10 €

Längen: 250 cm

Verpackung: 10 Stäbe pro Bund, \* 20 Stäbe pro Bund

Pulverbeschichtung nach RAL-Angabe auf Anfrage möglich. Bitte beachten Sie Seite 62, Sonderlösungen.



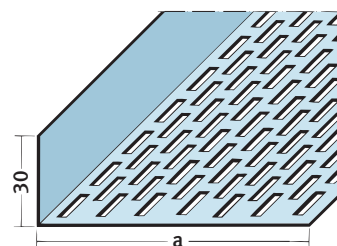
### 9331 | 9044 | 9333 | 9335

Profil	Werkstoff	Farbnummer	Maß a	Freier Lüftungsquerschnitt	Preis € / 100 lfm
9331	Aluminium	schwarz	60 mm	208 cm <sup>2</sup> /lfm	267,10 €
9044*	Aluminium	schwarz	70 mm	254 cm <sup>2</sup> /lfm	296,50 €
9333	Aluminium	schwarz	100 mm	393 cm <sup>2</sup> /lfm	410,40 €
9335	Aluminium	schwarz	120 mm	462 cm <sup>2</sup> /lfm	524,30 €

Längen: 250 cm

Verpackung: 10 Stäbe pro Bund, \* 20 Stäbe pro Bund

Profile beidseitig lackiert.



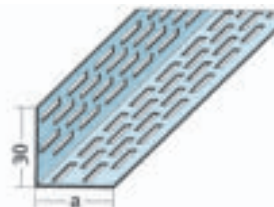
### 9309 | 9301 | 9071

Profil	Werkstoff	Farbnummer	Maß a	Freier Lüftungsquerschnitt	Preis € / 100 lfm
9309	Aluminium	natur	30 mm	92/ 92 cm <sup>2</sup> /lfm	166,80 €
9301	Aluminium	natur	40 mm	92/ 139 cm <sup>2</sup> /lfm	192,40 €
9071	Aluminium	natur	50 mm	92/ 185 cm <sup>2</sup> /lfm	200,10 €

Längen: 250 cm

Verpackung: 20 Stäbe pro Bund

Pulverbeschichtung nach RAL-Angabe auf Anfrage möglich. Bitte beachten Sie Seite 62, Sonderlösungen.



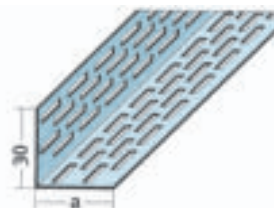
### 9300 | 9043

Profil	Werkstoff	Farbnummer	Maß a	Freier Lüftungsquerschnitt	Preis € / 100 lfm
9300	Aluminium	schwarz	40 mm	92/ 139 cm <sup>2</sup> /lfm	237,10 €
9043	Aluminium	schwarz	50 mm	92/ 185 cm <sup>2</sup> /lfm	252,40 €

Längen: 250 cm

Verpackung: 20 Stäbe pro Bund

Profile beidseitig lackiert.



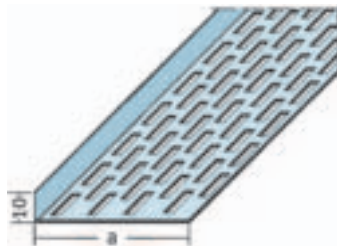
### 9312 | 9313 | 9314

Profil	Werkstoff	Farbnummer	Maß a	Freier Lüftungsquerschnitt	Preis € / 100 lfm
9312	Aluminium	natur	50 mm	185 cm <sup>2</sup> /lfm	194,60 €
9313	Aluminium	natur	70 mm	254 cm <sup>2</sup> /lfm	236,60 €
9314	Aluminium	natur	90 mm	346 cm <sup>2</sup> /lfm	300,30 €

Längen: 250 cm

Verpackung: 20 Stäbe pro Bund

Pulverbeschichtung nach RAL-Angabe auf Anfrage möglich. Bitte beachten Sie Seite 62, Sonderlösungen.



Farbnummern: weiß 10, ziegelrot 33, braun 47, schwarz 90, EV1 natur eloxiert

Alle Preise zuzüglich Mehrwertsteuer

# DACH- UND FASSADENBELÜFTUNG

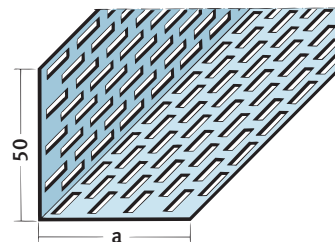
## LÜFTUNGSWINKEL

### 9073 | 9302

Profil	Werkstoff	Farbnummer	Maß a	Freier Lüftungsquerschnitt	Preis € / 100 lfm
9073	Aluminium	natur	50 mm	185/ 185 cm <sup>2</sup> /lfm	255,70 €
9302	Aluminium	natur	70 mm	185/ 255 cm <sup>2</sup> /lfm	356,50 €

Längen: 250 cm  
Verpackung: 20 Stäbe pro Bund

Pulverbeschichtung nach RAL-Angabe auf Anfrage möglich. Bitte beachten Sie Seite 62, Sonderlösungen.

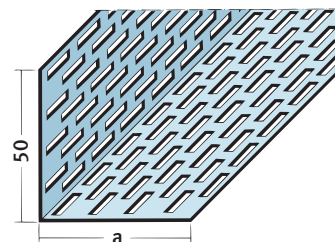


### 9046 | 9303

Profil	Werkstoff	Farbnummer	Maß a	Freier Lüftungsquerschnitt	Preis € / 100 lfm
9046	Aluminium	schwarz	50 mm	185/ 185 cm <sup>2</sup> /lfm	307,40 €
9303	Aluminium	schwarz	70 mm	185/ 255 cm <sup>2</sup> /lfm	400,10 €

Längen: 250 cm  
Verpackung: 20 Stäbe pro Bund

Profile beidseitig lackiert.

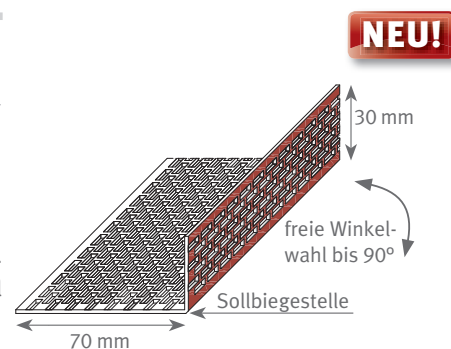


### 3695 Multiprofil 4 in 1

Profil	Werkstoff	Farbnummer	Breite	Freier Lüftungsquerschnitt	Preis € / 100 lfm
3695	Hart-PVC	10, 33	100 mm	134/ 358 cm <sup>2</sup> /lfm	130,00 €
3695	Hart-PVC	47, 90	100 mm	134/ 358 cm <sup>2</sup> /lfm	130,00 €

Längen: 5 m  
Verpackung: 12 Rollen pro Karton

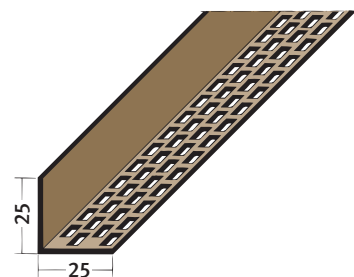
Das Multiprofil 4 in 1 ist flexibel als zweifarbiger Lüftungsstreifen oder -winkel einsetzbar.



### 3614

Profil	Werkstoff	Farbnummer	Freier Lüftungsquerschnitt	Preis € / 100 lfm
3614	Hart-PVC	10, 33, 47, 90	112 cm <sup>2</sup> /lfm	130,50 €

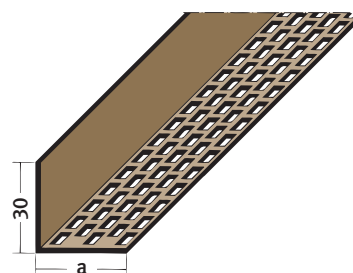
Längen: 250 cm, 500 cm  
Verpackung: 20 Stäbe pro Bund



### 3612 | 3610 | 3611 | 3613 | 3617

Profil	Werkstoff	Farbnummer	Maß a	Freier Lüftungsquerschnitt	Preis € / 100 lfm
3612*	Hart-PVC	10, 33, 47, 90	30 mm	134 cm <sup>2</sup> /lfm	130,00 €
3610*	Hart-PVC	10, 33, 47, 90	50 mm	246 cm <sup>2</sup> /lfm	149,00 €
3611	Hart-PVC	10, 33, 47, 90	60 mm	291 cm <sup>2</sup> /lfm	164,00 €
3613	Hart-PVC	10, 33, 47, 90	70 mm	358 cm <sup>2</sup> /lfm	167,00 €
3617	Hart-PVC	10, 33, 47, 90	90 mm	470 cm <sup>2</sup> /lfm	192,50 €

Längen: 250 cm, 500 cm  
Verpackung: 10 Stäbe pro Bund, \* 20 Stäbe pro Bund



Farbnummern: weiß 10, ziegelrot 33, braun 47, schwarz 90, EV1 natur eloxiert  
Alle Preise zuzüglich Mehrwertsteuer

# DACH- UND FASSADENBELÜFTUNG

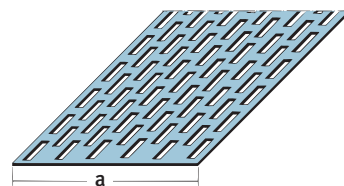
## LÜFTUNGSSTREIFEN

### 9320 | 9040 | 9322 | 9324 | 9095

Profil	Werkstoff	Farbnummer	Maß a	Freier Lüftungsquerschnitt	Preis € / 100 lfm
9320	Aluminium	natur	50 mm	185 cm <sup>2</sup> /lfm	139,00 €
9040	Aluminium	natur	70 mm	254 cm <sup>2</sup> /lfm	205,50 €
9322	Aluminium	natur	80 mm	300 cm <sup>2</sup> /lfm	234,90 €
9324	Aluminium	natur	100 mm	393 cm <sup>2</sup> /lfm	262,20 €
9095	Aluminium	natur	120 mm	462 cm <sup>2</sup> /lfm	356,50 €

Längen: 250 cm  
Verpackung: 20 Stäbe pro Bund

Pulverbeschichtung nach RAL-Angabe auf Anfrage möglich. Bitte beachten Sie Seite 62, Sonderlösungen.

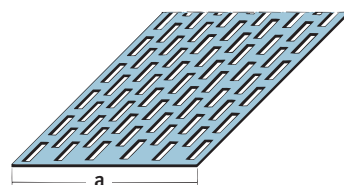


### 9321 | 9041 | 9323 | 9325 | 9096

Profil	Werkstoff	Farbnummer	Maß a	Freier Lüftungsquerschnitt	Preis € / 100 lfm
9321	Aluminium	schwarz	50 mm	185 cm <sup>2</sup> /lfm	169,00 €
9041	Aluminium	schwarz	70 mm	254 cm <sup>2</sup> /lfm	237,10 €
9323	Aluminium	schwarz	80 mm	300 cm <sup>2</sup> /lfm	270,40 €
9325	Aluminium	schwarz	100 mm	393 cm <sup>2</sup> /lfm	363,60 €
9096	Aluminium	schwarz	120 mm	462 cm <sup>2</sup> /lfm	435,50 €

Längen: 250 cm  
Verpackung: 20 Stäbe pro Bund

Profile beidseitig lackiert.

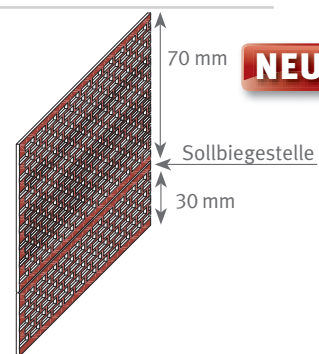


### 3695 Multiprofil 4 in 1

Profil	Werkstoff	Farbnummer	Breite	Freier Lüftungsquerschnitt	Preis € / 100 lfm
3695	Hart-PVC	10, 33	100 mm	492 cm <sup>2</sup> /lfm	130,00 €
3695	Hart-PVC	47, 90	100 mm	492 cm <sup>2</sup> /lfm	130,00 €

Längen: 5 m  
Verpackung: 12 Rollen pro Karton

Das Multiprofil 4 in 1 ist flexibel als zweifarbiger Lüftungsstreifen oder -winkel einsetzbar.

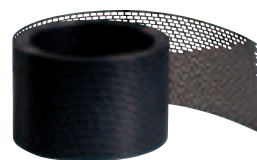


### 3686 | 3685 | 3681 | 3682 | 3683

Profil	Werkstoff	Farbnummer	Maß a	Freier Lüftungsquerschnitt	Preis € / 100 lfm
3686*	Hart-PVC	10, 33, 47, 90	50 mm	269 cm <sup>2</sup> /lfm	88,00 €
3685	Hart-PVC	10, 33, 47, 90	80 mm	426 cm <sup>2</sup> /lfm	100,00 €
3681	Hart-PVC	10, 33, 47, 90	100 mm	538 cm <sup>2</sup> /lfm	111,50 €
3682	Hart-PVC	10, 33, 47, 90	150 mm	648 cm <sup>2</sup> /lfm	136,00 €
3683**	Hart-PVC	10, 33, 47, 90	180 mm	792 cm <sup>2</sup> /lfm	168,50 €

Längen: 5 m  
Verpackung: 12 Rollen pro Karton, \* 24 Rollen pro Karton, \*\* 6 Rollen pro Karton

Lüftungsstreifen PVC gerollt.



### 3677 | 3678 | 3679

Profil	Werkstoff	Farbnummer	Maß a	Freier Lüftungsquerschnitt	Preis € / 100 lfm
3677*	Hart-PVC	10, 33, 47, 90	50 mm	269 cm <sup>2</sup> /lfm	88,00 €
3678	Hart-PVC	10, 33, 47, 90	80 mm	426 cm <sup>2</sup> /lfm	100,00 €
3679	Hart-PVC	10, 33, 47, 90	100 mm	538 cm <sup>2</sup> /lfm	111,50 €

Längen: 60 m pro Rolle  
Verpackung: 1 Rolle pro Karton, \* 2 Rollen pro Karton

Lüftungsstreifen PVC gerollt in praktischer Spenderbox.

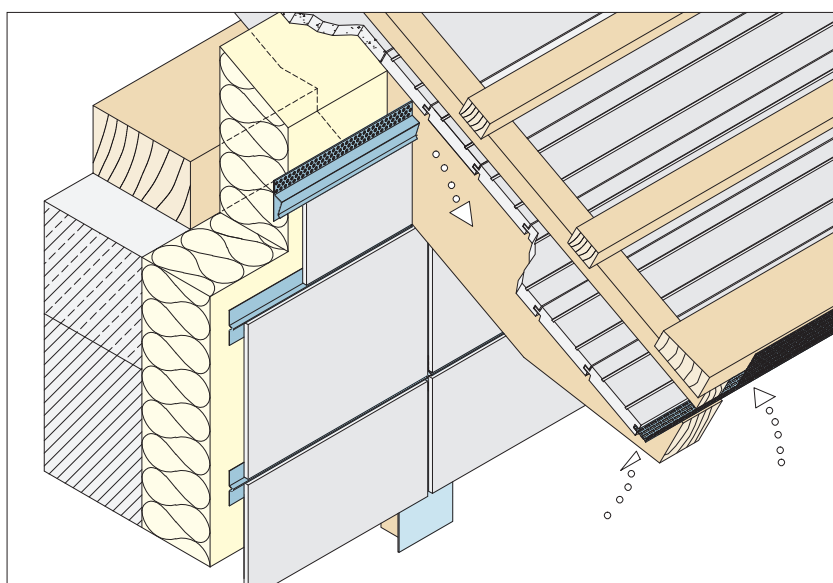


Farbnummern: weiß 10, ziegelrot 33, braun 47, schwarz 90, EV1 natur eloxiert  
Alle Preise zuzüglich Mehrwertsteuer



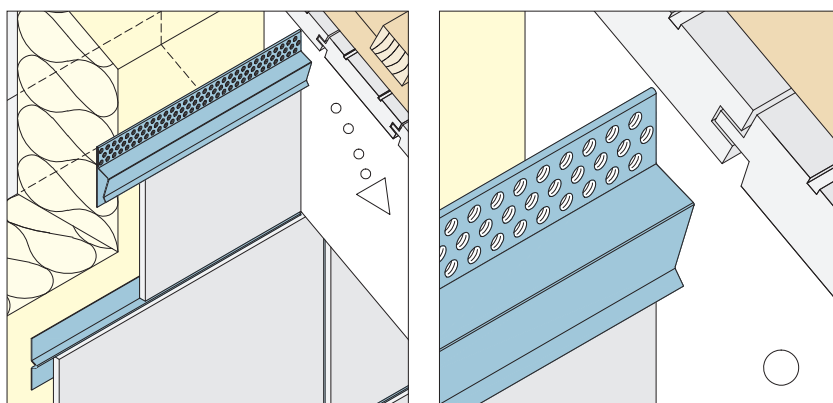
# DACH- UND FASSADENBELÜFTUNG

## TRAFENBELÜFTUNG



Die Lüftungsprofile 9056 und 9059 werden im oberen Fassadenbereich sowie unter den Fensterbänken eingesetzt. Die Profile können für Plattendicken von 4 – 6 mm und 8 – 15 mm verwendet werden.

Die Lüftungsprofile 3662, 3663, 3664 gewährleisten einen sauberen und bündigen Fassadenabschluss zur horizontalen und schrägen Dachseite.



# DACH- UND FASSADENBELÜFTUNG

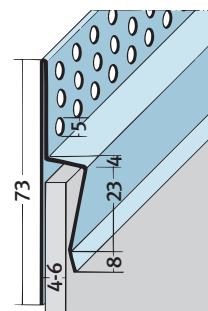
## TRAUFENBELÜFTUNG

### 9056

Profil	Werkstoff	Farbnummer	Freier Lüftungsquerschnitt	Preis € / 100 lfm
9056	Aluminium	natur	75 cm <sup>2</sup> /lfm	707,50 €

Längen: 250 cm

Verpackung: 10 Stäbe pro Bund

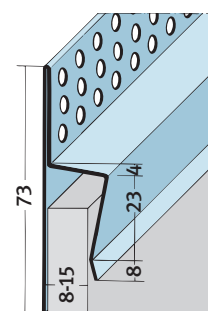


### 9059

Profil	Werkstoff	Farbnummer	Freier Lüftungsquerschnitt	Preis € / 100 lfm
9059	Aluminium	natur	75 cm <sup>2</sup> /lfm	710,70 €

Längen: 250 cm

Verpackung: 10 Stäbe pro Bund

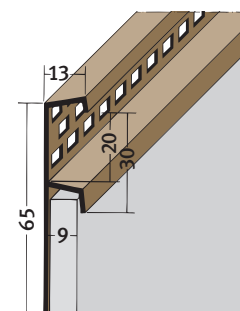


### 3662

Profil	Werkstoff	Farbnummer	Freier Lüftungsquerschnitt	Preis € / 100 lfm
3662	Hart-PVC	10, 47, 90	100 cm <sup>2</sup> /lfm	156,50 €

Längen: 250 cm

Verpackung: 20 Stäbe pro Bund

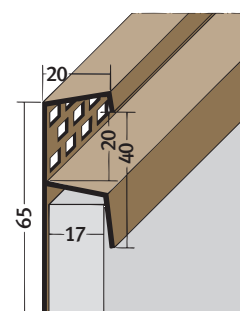


### 3663

Profil	Werkstoff	Farbnummer	Freier Lüftungsquerschnitt	Preis € / 100 lfm
3663	Hart-PVC	10, 33, 47, 90	100 cm <sup>2</sup> /lfm	166,00 €

Längen: 250 cm, 500 cm

Verpackung: 20 Stäbe pro Bund

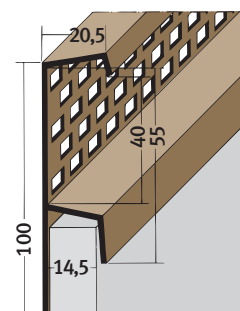


### 3664

Profil	Werkstoff	Farbnummer	Freier Lüftungsquerschnitt	Preis € / 100 lfm
3664	Hart-PVC	10, 33, 47, 90	166 cm <sup>2</sup> /lfm	269,00 €

Längen: 250 cm

Verpackung: 10 Stäbe pro Bund



Farbnummern: weiß 10, ziegelrot 33, braun 47, schwarz 90, EV1 natur eloxiert

Alle Preise zuzüglich Mehrwertsteuer



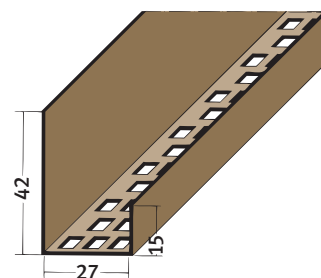
# DACH- UND FASSADENBELÜFTUNG

## TRAFENBELÜFTUNG

### 3618

Profil	Werkstoff	Farbnummer	Freier Lüftungsquerschnitt	Preis € / 100 lfm
3618	Hart-PVC	10, 47, 90	104 cm <sup>2</sup> /lfm	150,50 €

**Längen:** 250 cm, 500 cm  
**Verpackung:** 10 Stäbe pro Bund

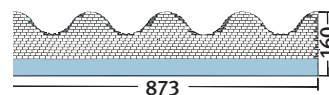


### 9063

Profil	Werkstoff	Farbnummer	Freier Lüftungsquerschnitt	Preis € / 100 Stück
9063	Aluminium	natur	362 cm <sup>2</sup> /lfm	697,10 €

**Längen:** 87,3 cm  
**Verpackung:** 50 Stück pro Karton

Für Berliner Welle und Profil 5, Profil 6.

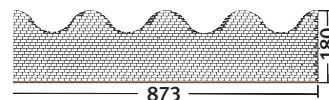


### 3687

Profil	Werkstoff	Farbnummer	Freier Lüftungsquerschnitt	Preis € / 100 Stück
3687	Hart-PVC	47, 90	695 cm <sup>2</sup> /lfm	227,00 €

**Längen:** 87,3 cm  
**Verpackung:** 50 Stück pro Karton

Für Berliner Welle und Profil 5, Profil 6.



# DACH- UND FASSADENBELÜFTUNG

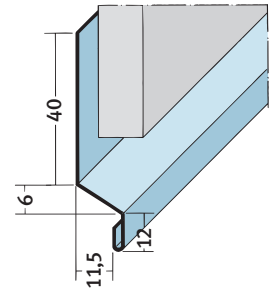
## SOCKELPROFILE / REGENABWEISPROFILE

### 9083

Profil	Werkstoff	Farbnummer	Preis € / 100 lfm
9083	Aluminium	natur	305,00 €

**Längen:** 250 cm  
**Verpackung:** 10 Stäbe pro Bund

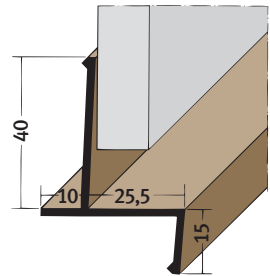
Sonderabmessungen auf Anfrage,  
 bitte beachten Sie Seite 62, Sonderlösungen.



### 3551

Profil	Werkstoff	Farbnummer	Preis € / 100 lfm
3551	Hart-PVC	10, 90	193,50 €

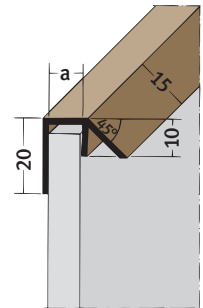
**Längen:** 250 cm  
**Verpackung:** 10 Stäbe pro Bund



### 3588 | 3544 | 3589

Profil	Werkstoff	Farbnummer	Maß a	Preis € / 100 lfm
3588	Hart-PVC	10, 90	8,5 mm	115,00 €
3544	Hart-PVC	10, 90	10,5 mm	117,50 €
3589	Hart-PVC	10, 90	12,5 mm	121,50 €

**Längen:** 250 cm  
**Verpackung:** 20 Stäbe pro Bund



# DACH- UND FASSADENBELÜFTUNG

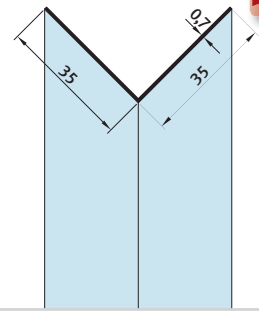
## WINKELPROFILE

### 9434 | 9435

Profil	Werkstoff	Farbnummer	Preis €/100 lfm
9434	Aluminium	natur	158,10 €
9435	Aluminium	schwarz (beidseitig lackiert)	190,80 €

Länge: 250 cm  
Verpackung: 20 Stäbe pro Bund

Pulverbeschichtung nach RAL-Angabe auf Anfrage möglich. Bitte beachten Sie Seite 62, Sonderlösungen.

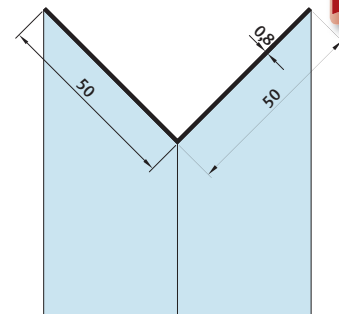


### 9436 | 9437

Profil	Werkstoff	Farbnummer	Preis €/100 lfm
9436	Aluminium	natur	212,60 €
9437	Aluminium	schwarz (beidseitig lackiert)	270,40 €

Länge: 250 cm  
Verpackung: 20 Stäbe pro Bund

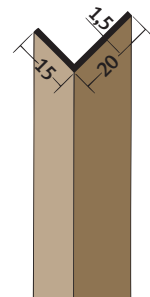
Pulverbeschichtung nach RAL-Angabe auf Anfrage möglich. Bitte beachten Sie Seite 62, Sonderlösungen.



### 3578

Profil	Werkstoff	Farbnummer	Preis € / 100 lfm
3578	Hart-PVC	10, 33, 47, 90	84,00 €

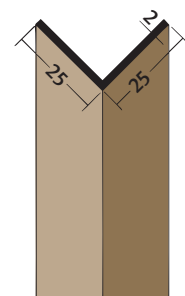
Längen: 250 cm, 500 cm auf Anfrage  
Verpackung: 20 Stäbe pro Bund



### 3520

Profil	Werkstoff	Farbnummer	Preis € / 100 lfm
3520	Hart-PVC	10, 33, 47, 90	128,50 €

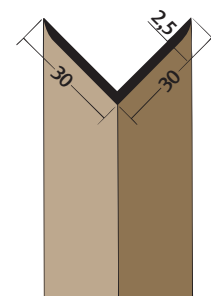
Längen: 250 cm, 500 cm auf Anfrage  
Verpackung: 20 Stäbe pro Bund



### 3524

Profil	Werkstoff	Farbnummer	Preis € / 100 lfm
3524	Hart-PVC	10, 33, 47, 90	151,00 €

Längen: 250 cm, 500 cm auf Anfrage  
Verpackung: 20 Stäbe pro Bund



Farbnummern: weiß 10, ziegelrot 33, braun 47, schwarz 90, EV1 natur eloxiert  
Alle Preise zuzüglich Mehrwertsteuer

# DACH- UND FASSADENBELÜFTUNG

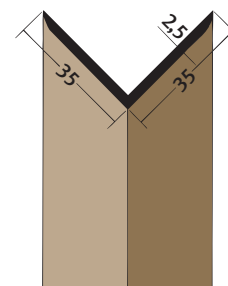
## WINKELPROFILE

### 3519

Profil	Werkstoff	Farbnummer	Preis € / 100 lfm
3519	Hart-PVC	10, 33, 47, 90	190,00 €

Längen: 250 cm, 500 cm auf Anfrage

Verpackung: 20 Stäbe pro Bund

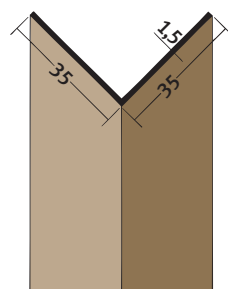


### 3528

Profil	Werkstoff	Farbnummer	Preis € / 100 lfm
3528	Hart-PVC	10, 33, 47, 90	138,00 €

Längen: 250 cm, 500 cm auf Anfrage

Verpackung: 20 Stäbe pro Bund

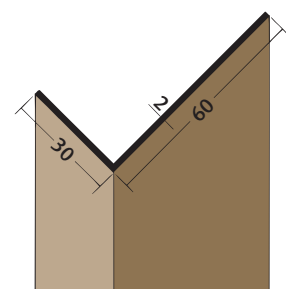


### 3525

Profil	Werkstoff	Farbnummer	Preis € / 100 lfm
3525	Hart-PVC	10, 33, 47, 90	236,50 €

Längen: 250 cm, 500 cm auf Anfrage

Verpackung: 10 Stäbe pro Bund

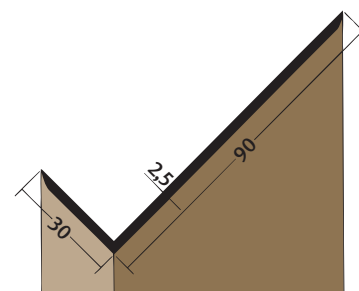


### 3518

Profil	Werkstoff	Farbnummer	Preis € / 100 lfm
3518	Hart-PVC	10, 33, 47, 90	241,00 €

Längen: 250 cm, 500 cm auf Anfrage

Verpackung: 10 Stäbe pro Bund

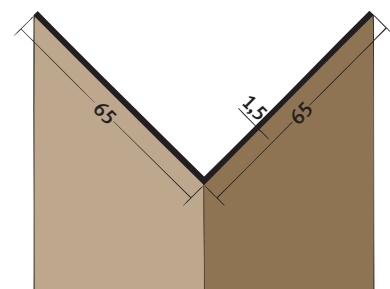


### 3540

Profil	Werkstoff	Farbnummer	Preis € / 100 lfm
3540	Hart-PVC	10, 33, 47, 90	202,50 €

Längen: 250 cm, 500 cm auf Anfrage

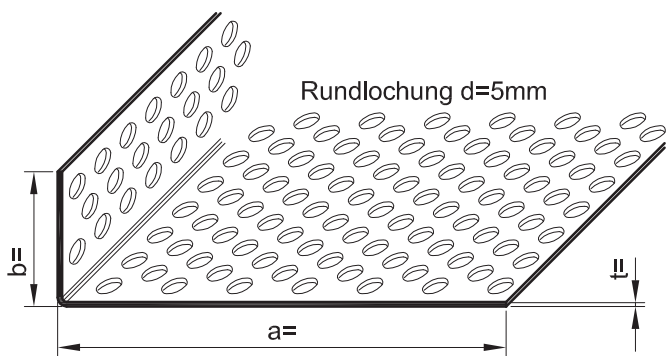
Verpackung: 10 Stäbe pro Bund



Farbnummern: weiß 10, ziegelrot 33, braun 47, schwarz 90, EV1 natur eloxiert

Alle Preise zuzüglich Mehrwertsteuer

# SONDERLÖSUNGEN



## Sonderprofile

Wir verfügen über Werkzeuge von Profil-Sonderanfertigungen für spezielle Verwendungszwecke, die nicht im Katalog dargestellt werden. Um nach der Machbarkeitsprüfung ein Angebot erstellen zu können, werden folgende Vorlagen benötigt:

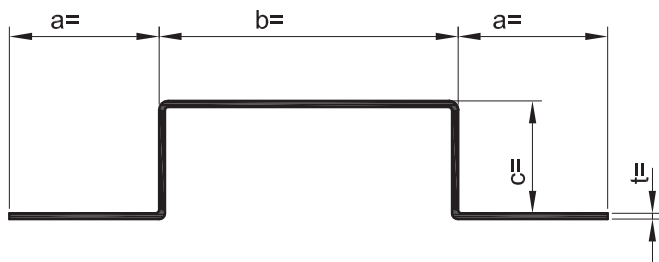
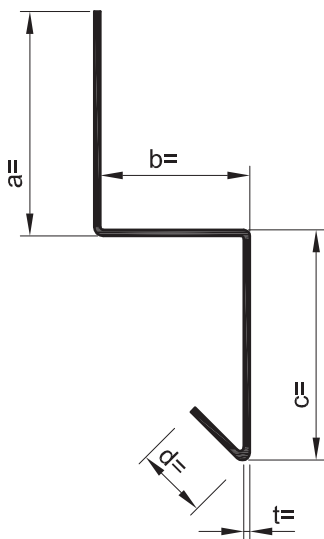
- bemaßte Zeichnung
- Materialspezifikation

Unsere Mitarbeiter beraten Sie hierzu gerne.

**Bitte beachten Sie die Mindestfertigungsmenge von 200 Meter je Abmessung.**

## Farbeschichtung

Alle Standard- und Sonderprofile aus Aluminium können unter Angabe des RAL-Farbtönen Polyester-Pulverbeschichtet werden. Bitte sprechen Sie uns an!



Die vorgenannten Sonderprofile können nur nach schriftlicher Bestellung und Vorlage von entsprechenden Zeichnungen und Materialspezifikationen gefertigt werden.

Bei Bestellung von farbig beschichteten Teilen ist die gesamte Bedarfsmenge in Auftrag zu geben, damit Abweichungen in der Beschichtung vermieden werden. Bei Nachbestellungen kann keine Gewähr für eventuelle Abweichungen in der Beschichtung übernommen werden. Eine Rücknahme ist ebenfalls ausgeschlossen.

Lieferungen von Fixlängen, Sonderprofilen oder Sonderzubehörteilen sind grundsätzlich von der Rücknahme ausgeschlossen. Bei Sonderteilen behalten wir uns eine Mehr- oder Minderlieferung von +/- 10 % vor.

Sonderprofile oder Sonderzubehörteile nach Kundenangabe fertigen wir nur unter Ausschluss der Haftung bezüglich der Verletzung von etwaigen Schutzrechten Dritter.

Für die Lieferung von Sonderkonstruktionen nach Kundenwunsch können wir keine Haftung für die Standsicherheit und Funktion übernehmen.

# ALLGEMEINE VERKAUFSBEDINGUNGEN

## § 1 Allgemeines - Geltungsbereich

- (1) Unsere Verkaufsbedingungen gelten ausschließlich; entgegenstehende oder von unseren Verkaufsbedingungen abweichende Bedingungen des Bestellers erkennen wir nicht an, es sei denn, wir hätten ausdrücklich schriftlich ihrer Geltung zugestimmt. Unsere Verkaufsbedingungen gelten auch dann, wenn wir in Kenntnis entgegenstehender oder von unseren Verkaufsbedingungen abweichender Bedingungen des Bestellers die Lieferung an den Besteller vorhablos ausführen.
- (2) Alle Vereinbarungen, die zwischen uns und dem Besteller zwecks Ausführung des Vertrages getroffen werden, sind in diesem Vertrag schriftlich niedergelegt. Es gelten ergänzend die Produktinformationen in den einzelnen Katalogen.
- (3) Unsere Verkaufsbedingungen gelten nur gegenüber Unternehmern im Sinn von § 310 Abs. 1 BGB.

## § 2 Angebot - Angebotsunterlagen

- (1) Ist die Bestellung als Angebot gemäß § 145 BGB zu qualifizieren, so können wir dieses innerhalb von 2 Wochen durch schriftliche Auftragsbestätigung annehmen.
- (2) Der Mindestbestellwert beträgt 30,00 €. Bei Bestellungen unter 100,00 € berechnen wir einen Mindermengenzuschlag von 16,00 €.
- (3) Bei Putz- und Fassadenprofilen wird bei Fixlängen ein Zuschlag von 15 %, bei Unterlängen ein Zuschlag von 20 % berechnet. Bei Bestellung von weniger als einem Normalbund (Putz-, Fassaden-, Betonfugen- und Estrichprofilen) berechnen wir pro zu öffnendem Bund einen Verpackungszuschlag von 10,00 €. Bei Kunststoffprofilen in Sonderfarben (Mindestbestellmenge 100 kg) berechnen wir einen Farbzuschlag von 30 %.
- (4) Bei Trockenbauprofilen werden grundsätzlich nur ganze Verpackungseinheiten -VE- (z. B. Bund, Karton) geliefert.
- (5) Abbildungen, Zeichnungen, Gewichts-, Mengen- und Maßangaben enthalten in der Regel nur Näherungswerte, sofern sie nicht im Einzelfall ausdrücklich als verbindlich bezeichnet sind.
- (6) An Abbildungen, Zeichnungen, Kalkulationen und sonstigen Unterlagen behalten wir uns Eigentums- und Urheberrechte vor. Dies gilt auch für solche schriftlichen Unterlagen, die als „vertraulich“ bezeichnet sind. Vor ihrer Weitergabe an Dritte bedarf der Besteller unserer ausdrücklichen schriftlichen Zustimmung.
- (7) Modelle und Werkzeuge, die im Auftrage des Bestellers angefertigt wurden, bleiben auch dann unser Eigentum, wenn die Kosten vom Besteller teilweise oder ganz getragen wurden.

## § 3 Preise - Zahlungsbedingungen

- (1) Sofern sich aus der Auftragsbestätigung nichts anderes ergibt, gelten unsere Preise „ab Werk“.
- (2) Die gesetzliche Mehrwertsteuer ist nicht in unseren Preisen eingeschlossen; sie wird in gesetzlicher Höhe am Tag der Rechnungsstellung in der Rechnung gesondert ausgewiesen.
- (3) Sofern sich aus der Auftragsbestätigung nichts anderes ergibt, ist der Kaufpreis netto (ohne Abzug) innerhalb von 30 Tagen ab Rechnungsdatum zur Zahlung fällig. Bei Zahlung innerhalb von 14 Tagen können 2 % Skonto abgezogen werden. Es gelten die gesetzlichen Regeln betreffend die Folgen des Zahlungsverzugs.
- (4) Aufrechnungsrechte stehen dem Besteller nur zu, wenn seine Gegenansprüche rechtskräftig festgestellt, unbestritten oder von uns anerkannt sind. Außerdem ist er zur Ausübung eines Zurückbehaltungsrechts insoweit befugt, als sein Gegenanspruch auf dem gleichen Vertragsverhältnis beruht.

## § 4 Lieferzeit

- (1) Die von uns angegebene Lieferzeit setzt die vorherige Abklärung aller technischen Fragen voraus und kann, sofern nicht die ausdrückliche Vereinbarung eines Fixgeschäftes vorliegt, um bis zu zwei Wochen (bei Sonderbestellungen um bis zu drei Wochen) überschritten werden.
- (2) Die Einhaltung unserer Lieferverpflichtung setzt weiter die rechtzeitige und ordnungsgemäße Erfüllung der Verpflichtungen des Bestellers voraus. Die Einrede des nicht erfüllten Vertrages bleibt vorbehalten.
- (3) Kommt der Besteller in Annahmeverzug oder verletzt er schuldhaft sonstige Mitwirkungspflichten, so sind wir berechtigt, den uns insoweit entstehenden Schaden, einschließlich etwaiger Mehraufwendungen ersetzt zu verlangen. Weitergehende Ansprüche bleiben vorbehalten.
- (4) Sofern die Voraussetzungen von Abs.(3) vorliegen, geht die Gefahr eines zufälligen Untergangs oder einer zufälligen Verschlechterung der Kaufsache in dem Zeitpunkt auf den Besteller über, in dem dieser in Annahme- oder Schuldnerverzug geraten ist.
- (5) Wir haften nach den gesetzlichen Bestimmungen, soweit der zugrundeliegende Kaufvertrag ein Fixgeschäft im Sinn von § 286 Abs. 2 Nr. 4 BGB oder von § 376 HGB ist. Wir haften auch nach den gesetzlichen Bestimmungen, sofern als Folge eines von uns zu vertretenden Lieferverzugs der Besteller berechtigt ist geltend zu machen, dass sein Interesse an der weiteren Vertragserfüllung in Fortfall geraten ist.
- (6) Wir haften ferner nach den gesetzlichen Bestimmungen, sofern der Lieferverzug auf einer von uns zu vertretenden vorsätzlichen oder grob fahrlässigen Vertragsverletzung beruht; ein Verschulden unserer Vertreter oder Erfüllungsgehilfen ist uns zuzurechnen. Sofern der Liefervertrag nicht auf einer von uns zu vertretenden vorsätzlichen Vertragsverletzung beruht, ist unsere Schadensersatzhaftung auf den vorhersehbaren, typischerweise eintretenden Schaden begrenzt.
- (7) Wir haften auch nach den gesetzlichen Bestimmungen, soweit der von uns zu vertretende Lieferverzug auf der schuldhaften Verletzung einer wesentlichen Vertragspflicht beruht; in diesem Fall ist aber die Schadensersatzhaftung auf den vorhersehbaren, typischerweise eintretenden Schaden begrenzt.
- (8) Im Übrigen haften wir im Fall des Lieferverzugs für jede vollendete Woche Verzug im Rahmen einer pauschalierten Verzugsentschädigung in Höhe von 2 % des Lieferwertes, maximal jedoch nicht mehr als 10 % des Lieferwertes.
- (9) Weitere gesetzliche Ansprüche und Rechte des Bestellers bleiben vorbehalten.

## § 5 Gefahrenübergang - Verpackungskosten

- (1) Sofern sich aus der Auftragsbestätigung nichts anderes ergibt, ist Lieferung „ab Werk“ vereinbart.
- (2) Transport- und alle sonstigen Verpackungen nach Maßgabe der Verpackungsverordnung werden nicht zurückgenommen; ausgenommen sind Paletten. Der Besteller ist verpflichtet, für eine Entsorgung der Verpackungen auf eigene Kosten zu sorgen. Auf die Möglichkeit der kostenfreien Entsorgung als Entsorgungspartner der INTERSEROH GmbH (Vertrags-Nr. 25608) wird hingewiesen.
- (3) Sofern der Besteller es wünscht, werden wir die Lieferung durch eine Transportversicherung eindecken; die insoweit anfallenden Kosten trägt der Besteller.

## § 6 Mängelhaftung

- (1) Mängelansprüche des Bestellers setzen voraus, dass dieser seinen nach § 377 HGB geschuldeten Untersuchungs- und Rügeobliegenheiten ordnungsgemäß nachgekommen ist.
- (2) Soweit ein Mangel der Kaufsache vorliegt, ist der Besteller nach seiner Wahl zur Nacherfüllung in Form einer Mangelbeseitigung oder zur Lieferung einer neuen mangelfreien Sache berechtigt. Im Fall der Mangelbeseitigung sind wir verpflichtet, alle zum Zweck der Mangelbeseitigung erforderlichen Aufwendungen, insbesondere Transport-, Wege-, Arbeits- und Materialkosten zu tragen, soweit sich diese nicht dadurch erhöhen, dass die Kaufsache nach einem anderen Ort als dem Erfüllungsort verbracht wurde.
- (3) Schlägt die Nacherfüllung fehl, so ist der Besteller nach seiner Wahl berechtigt, Rücktritt oder Minderung zu verlangen.
- (4) Wir haften nach den gesetzlichen Bestimmungen, sofern der Besteller Schadensersatzansprüche geltend macht, die auf Vorsatz oder grober Fahrlässigkeit, einschließlich von Vorsatz oder grober Fahrlässigkeit unserer Vertreter oder Erfüllungsgehilfen beruhen. Soweit uns keine vorsätzliche Vertragsverletzung angelastet wird, ist die Schadensersatzhaftung auf den vorhersehbaren, typischerweise eintretenden Schaden begrenzt.
- (5) Wir haften nach den gesetzlichen Bestimmungen, sofern wir schuldhaft eine wesentliche Vertragspflicht verletzen; in diesem Fall ist aber die Schadensersatzhaftung auf den vorhersehbaren, typischerweise eintretenden Schaden begrenzt.
- (6) Die Haftung wegen schuldhafter Verletzung des Lebens, des Körpers oder der Gesundheit bleibt unberührt; dies gilt auch für die zwingende Haftung nach dem Produkthaftungsgesetz.
- (7) Soweit nicht vorstehend etwas Abweichendes geregelt, ist die Haftung ausgeschlossen.
- (8) Die Haftung ist auch ausgeschlossen, wenn die Verlege- und Verarbeitungshinweise in den Produktkatalogen nicht beachtet werden.
- (9) Die Verjährungsfrist für die Mängelansprüche beträgt 12 Monate, gerechnet ab Gefahrenübergang, sofern nicht in den Produktinformationen eine längere Gewährleistung übernommen wird.
- (10) Die Verjährungsfrist im Fall eines Lieferregresses nach den §§ 478, 479 BGB bleibt unberührt, sie beträgt fünf Jahre, gerechnet ab Ablieferung der mangelhaften Sache.

## § 7 Gesamthaftung

- (1) Eine weitergehende Haftung auf Schadensersatz als in § 6 vorgesehen, ist - ohne Rücksicht auf die Rechtsnatur des geltend gemachten Anspruchs - ausgeschlossen. Dies gilt insbesondere für Schadensersatzansprüche aus Verschulden bei Vertragsabschluss, wegen sonstiger Pflichtverletzungen oder wegen deliktischer Ansprüche auf Ersatz von Sachschäden gemäß § 823 BGB.
- (2) Soweit die Schadensersatzhaftung uns gegenüber ausgeschlossen oder eingeschränkt ist, gilt dies auch im Hinblick auf die persönliche Schadensersatzhaftung unserer Angestellten, Arbeitnehmer, Mitarbeiter, Vertreter und Erfüllungsgehilfen.

## § 8 Eigentumsvorbehaltssicherung

- (1) Wir behalten uns das Eigentum an der Kaufsache bis zum Eingang aller Zahlungen aus der Geschäftsverbindung mit dem Besteller vor. Bei vertragswidrigem Verhalten des Bestellers, insbesondere bei Zahlungsverzug, sind wir berechtigt, die Kaufsache zurückzunehmen. In der Zurücknahme der Kaufsache durch uns liegt kein Rücktritt vom Vertrag, es sei denn, wir hätten dies ausdrücklich schriftlich erklärt. In der Pfändung der Kaufsache durch uns liegt stets ein Rücktritt vom Vertrag. Wir sind nach Rücknahme der Kaufsache zu deren Verwertung befugt, der Verwertungserlös ist auf die Verbindlichkeiten des Bestellers - abzüglich angemessener Verwertungskosten - anzurechnen.
- (2) Bei Pfändungen oder sonstigen Eingriffen Dritter hat uns der Besteller unverzüglich schriftlich zu benachrichtigen, damit wir Klage gemäß § 771 ZPO erheben können. Soweit der Dritte nicht in der Lage ist, uns die gerichtlichen und außergerichtlichen Kosten einer Klage gemäß § 771 ZPO zu erstatten, haftet der Besteller für den uns entstandenen Ausfall.
- (3) Der Besteller ist berechtigt, die Kaufsache im ordentlichen Geschäftsgang weiter zu verkaufen. Hierbei hat er dem Dritten gegenüber auf unseren Eigentumsvorbehalt hinzuweisen. Der Besteller tritt uns jedoch bereits jetzt alle Forderungen in Höhe des Rechnungsendbetrages (einschließlich MwSt.) unserer Forderung ab, die ihm aus der Weiterveräußerung gegen seine Abnehmer oder Dritte erwachsen. Zur Einziehung dieser Forderung bleibt der Besteller auch nach der Abtretung ermächtigt. Unsere Befugnis, die Forderung selbst einzuziehen, bleibt hiervon unberührt. Wir verpflichten uns jedoch, die Forderung nicht einzuziehen, solange der Besteller seinen Zahlungsverpflichtungen aus den vereinnahmten Erlösen nachkommt, nicht in Zahlungsverzug gerät und insbesondere kein Antrag auf Eröffnung eines Vergleichs- oder Insolvenzverfahrens gestellt ist oder Zahlungseinstellung vorliegt. Ist aber dies der Fall, so können wir verlangen, dass der Besteller uns die abgetretenen Forderungen und deren Schuldner bekannt gibt, alle zum Einzug erforderlichen Angaben macht, die dazugehörigen Unterlagen aushändigt und den Schuldnern (Dritten) die Abtretung mitteilt.
- (4) Die Verarbeitung oder Umbildung der Kaufsache durch den Besteller wird stets für uns vorgenommen. Wird die Kaufsache mit anderen, uns nicht gehörenden Gegenständen verarbeitet, so erwerben wir das Miteigentum an der neuen Sache im Verhältnis des Wertes der Kaufsache (Rechnungsendbetrag, einschließlich MwSt.) zu den anderen verarbeiteten Gegenständen zur Zeit der Verarbeitung. Für die durch Verarbeitung entstehende Sache gilt im Übrigen das Gleiche wie für die unter Vorbehalt gelieferte Kaufsache.
- (5) Wir verpflichten uns, die uns zustehenden Sicherheiten auf Verlangen des Bestellers insoweit freizugeben, als der realisierbare Wert unserer Sicherheiten die zu sichernden Forderungen um mehr als 20 % übersteigt; die Auswahl der freizugebenden Sicherheiten obliegt uns.

## § 9 Abtretungsverbot

Die Abtretung der Ansprüche des Bestellers an uns ist ausgeschlossen.

## § 10 Gerichtsstand - Erfüllungsort

- (1) Sofern der Besteller Kaufmann ist, ist unser Geschäftssitz Gerichtsstand; wir sind jedoch berechtigt, den Besteller auch an seinem Wohnsitzgericht zu verklagen.
- (2) Es gilt das Recht der Bundesrepublik Deutschland; die Geltung des UN-Kaufrechts ist ausgeschlossen.
- (3) Sofern sich aus der Auftragsbestätigung nichts anderes ergibt, ist unser Geschäftssitz Erfüllungsort.

PROTEKTORWERK Florenz Maisch GmbH & Co. KG  
Gaggenau, im April 2011



## PARTNER MIT KOMPETENZ

### VERTRIEBSGEBIETE

#### REGION NORD

fon +49 [0] 7225.9 77.1 20  
fax +49 [0] 7225.9 77.3 31

#### REGION SÜD

fon +49 [0] 7225.9 77.1 50  
fax +49 [0] 7225.9 77.3 33

### AUSLIEFERUNGSLÄGER

#### PROTEKTORWERK

Florenz Maisch GmbH & Co. KG  
Viktoriastr. 58, D-76571 Gaggenau

fon +49 [0] 72 25.9 77.0  
fax +49 [0] 72 25.9 77.1 11

#### PROTEKTORWERK

Fachbereich Dachentwässerung  
Zusestraße 1  
D-25524 Itzehoe/Holstein

fon +49 [0] 48 21.8 04 07.0  
fax +49 [0] 48 21.8 04 07.77

#### PROTEKTORWERK

Merowingerstr. 15  
D-85551 Kirchheim/bei München

fon +49 [0] 89.31 88 04.20  
fax +49 [0] 89.31 88 04.22

### AUSLIEFERUNGSLÄGER

#### WILLEMSSEN GMBH Werksvertretungen

Kundendienstzentrum West  
Konrad-Adenauer-Ring 4  
D-47167 Duisburg-Neumühl

fon +49 [0] 2 03.9 95 76.0  
fax +49 [0] 2 03.9 95 76.90

#### PROTEKTORWERK

Gewerbestraße 15  
D-15366 Hoppegarten

fon +49 [0] 33 42.39 69.20  
fax +49 [0] 33 42.39 69.21

#### PROTEKTORWERK

Großpötzschau Nr. 4a  
D-04579 Espenhain/OT Pötzschau

fon +49 [0] 3 43 47.8 04.20  
fax +49 [0] 3 43 47.8 04.25



Anfahrtsweg unter: [www.protektor.com/kontakt/anfahrt\\_protektor.pdf](http://www.protektor.com/kontakt/anfahrt_protektor.pdf)



PROFILE FÜR  
MODERNES  
BAUEN

#### PROTEKTORWERK

Florenz Maisch GmbH & Co. KG

Postfach 1420, D-76554 Gaggenau  
Viktoriastr. 58, D-76571 Gaggenau

fon +49 [0] 72 25.9 77.0

fax +49 [0] 72 25.9 77.1 11

info@protektor.com

www.protektor.com

Ausgabe: 9 04/11 10 K 12001